

OP
STEN
BURG

Buurtwerkgroep

OP Oostenburg



Sander van der Wolf

Projectontwikkelaar OP Oostenburg

6-5-2019

VORM

ONTWIKKELING



AGENDA

Opening

- Verdeling kavels

Kavel 4/5 – VOC kade

- (Woning)programma
- Duurzaamheid

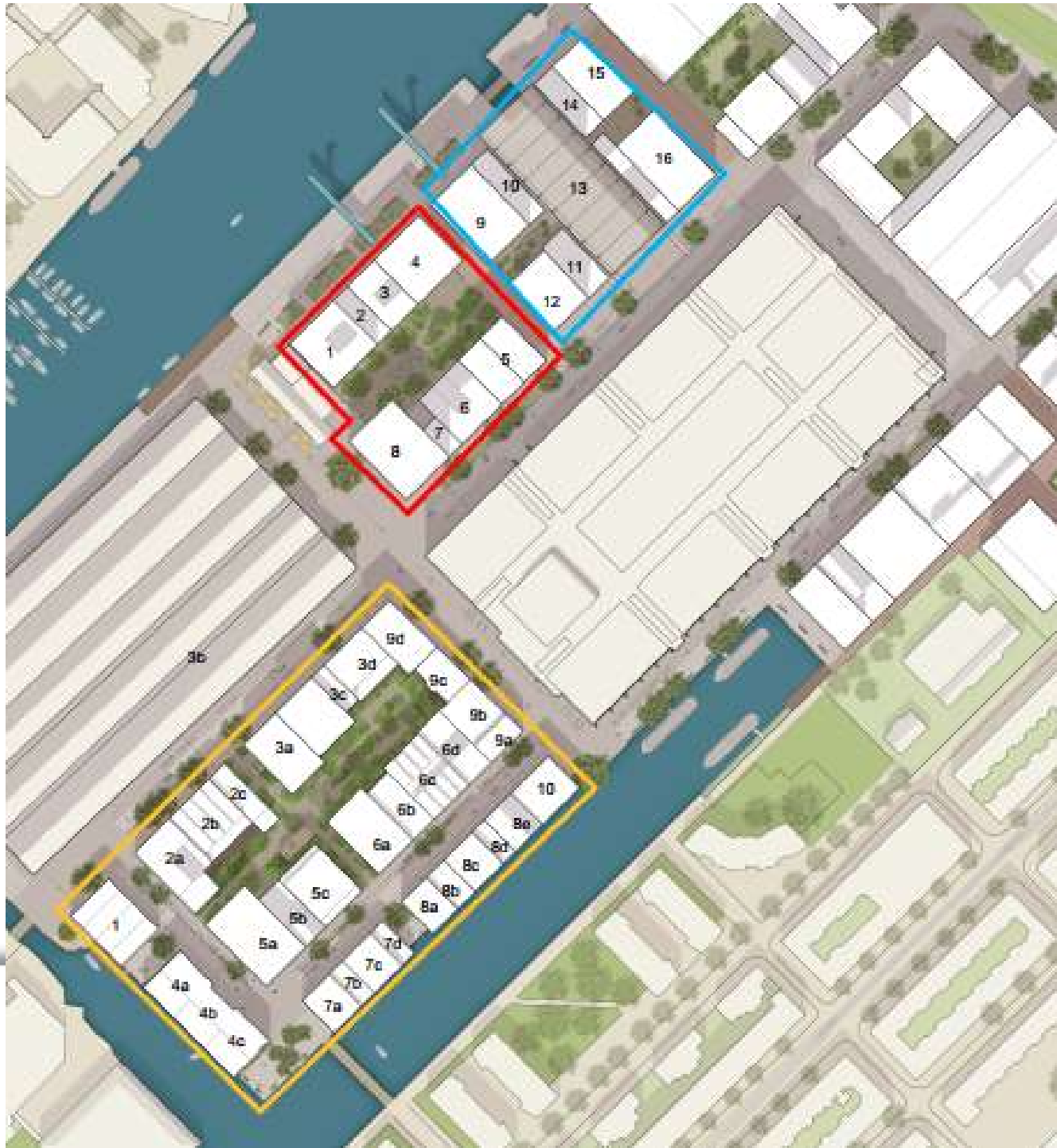
Kavel 3 – Werkspoor

- (Woning)programma
- Fasering hal
- daktuinen

Stadswerf

- Programma

SAREF huurwoningen







DE VIJZEL

ROOS

KAVEL 4/5 VOC-KADE -FUNCTIES



Commerciële ruimtes in:

- Begane grond Blok 3
- Begane grond Blok 5
- Kelder, begane grond en 1^e verdieping Blok 6
- Begane grond, 1^e verdieping, 2^e verdieping, 3^e verdieping Blok 7
- Begane grond en 1^e verdieping blok 8

Horeca in Blok 4



KAVEL 4/5 VOC-KADE -FUNCTIES



Huurwoningen SAREF

42 blok 4 (gem. 80 m²)

41 blok 5 (gem. 81 m²)

27 blok 6 (gem. 72 m²)

53 blok 8 (gem. 80 m²)

Koopwoningen

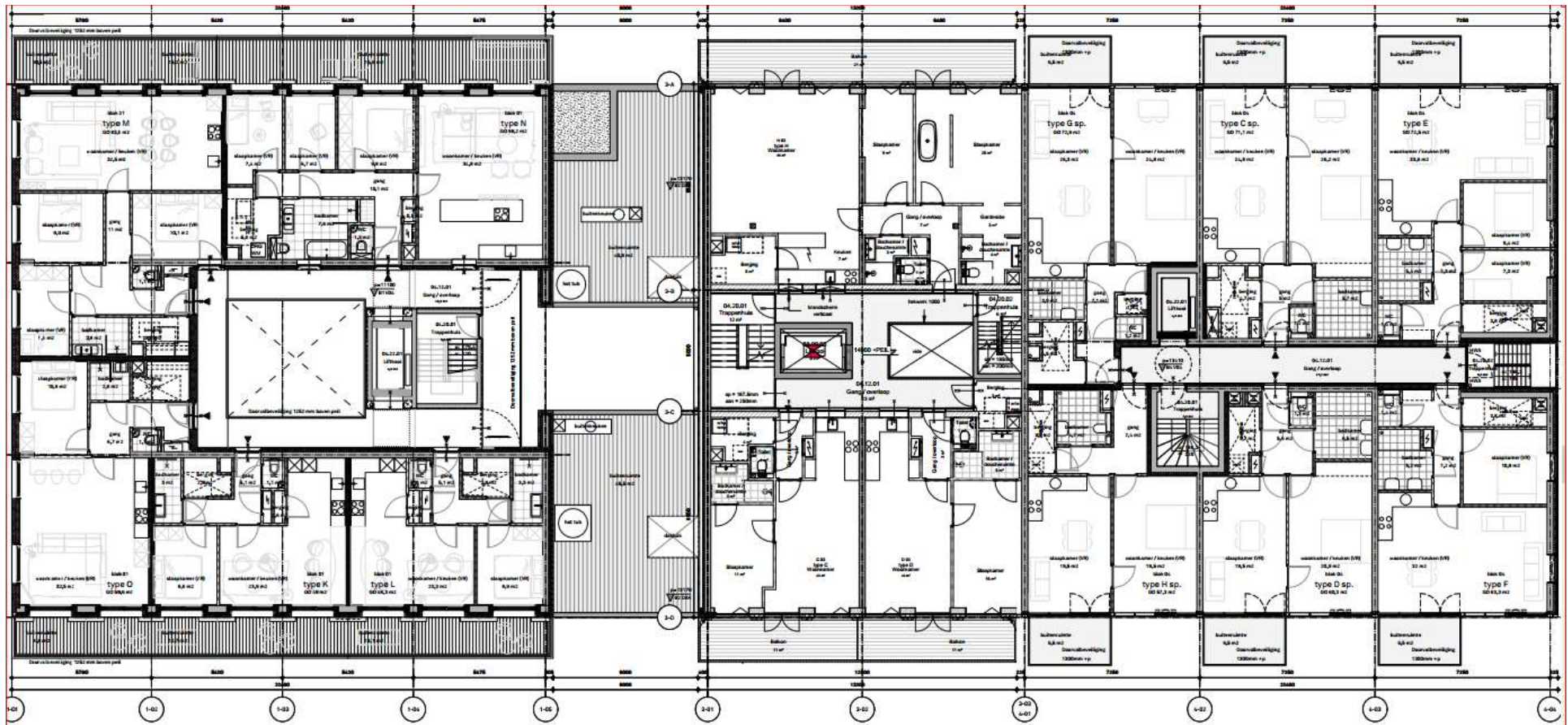
44 blok 1 (gem. 73 m²)

4 blok 2 (gem. 112 m²)

22 blok 3 (gem. 69 m²)

36 blok 8 (gem. 105 m²)

KAVEL 4/5 VOC-KADE 1 T/M 4



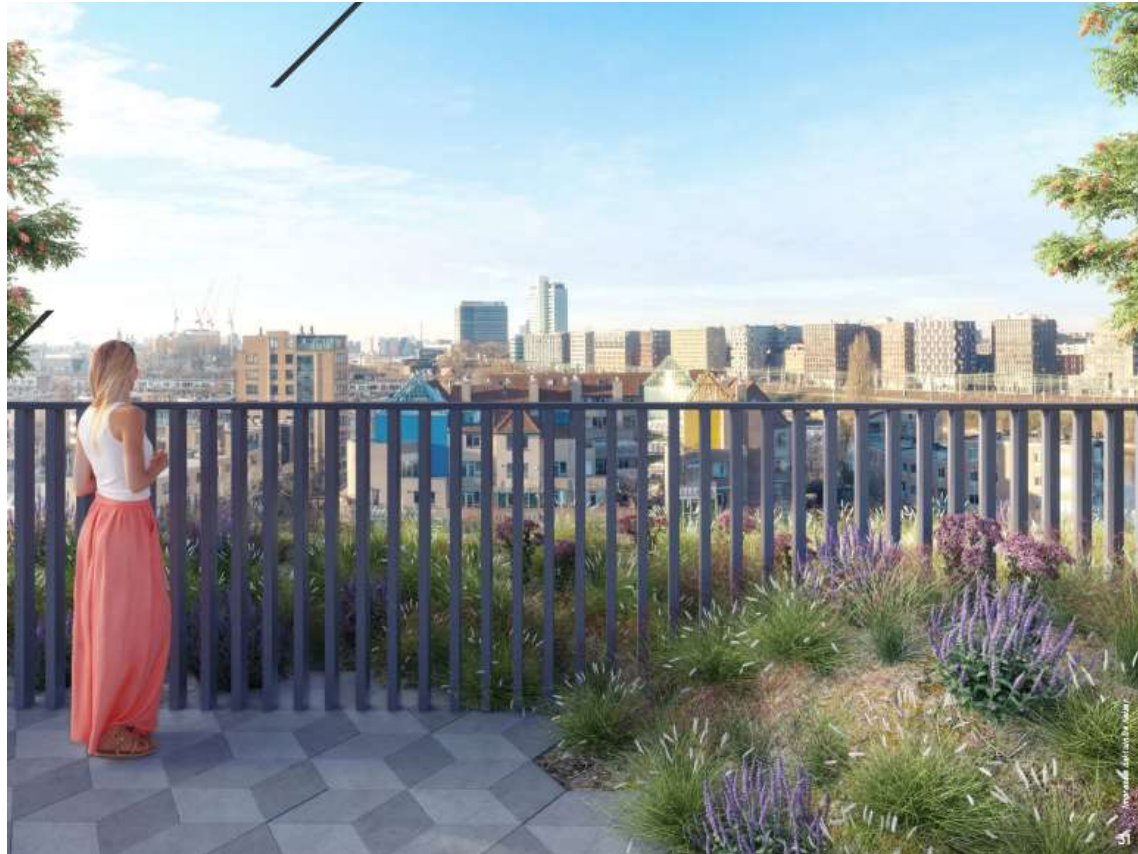
KAVEL 4/5 VOC-KADE 1



KAVEL 4/5 VOC-KADE 1



KAVEL 4/5 VOC-KADE 1



KAVEL 4/5 VOC-KADE 2



ENBURG SGN
Amsterdam.

KAVEL 4/5 VOC-KADE 2



KAVEL 4/5 VOC-KADE 2



KAVEL 4/5 VOC-KADE 2



OOSTENBURG SGN
Amsterdam.

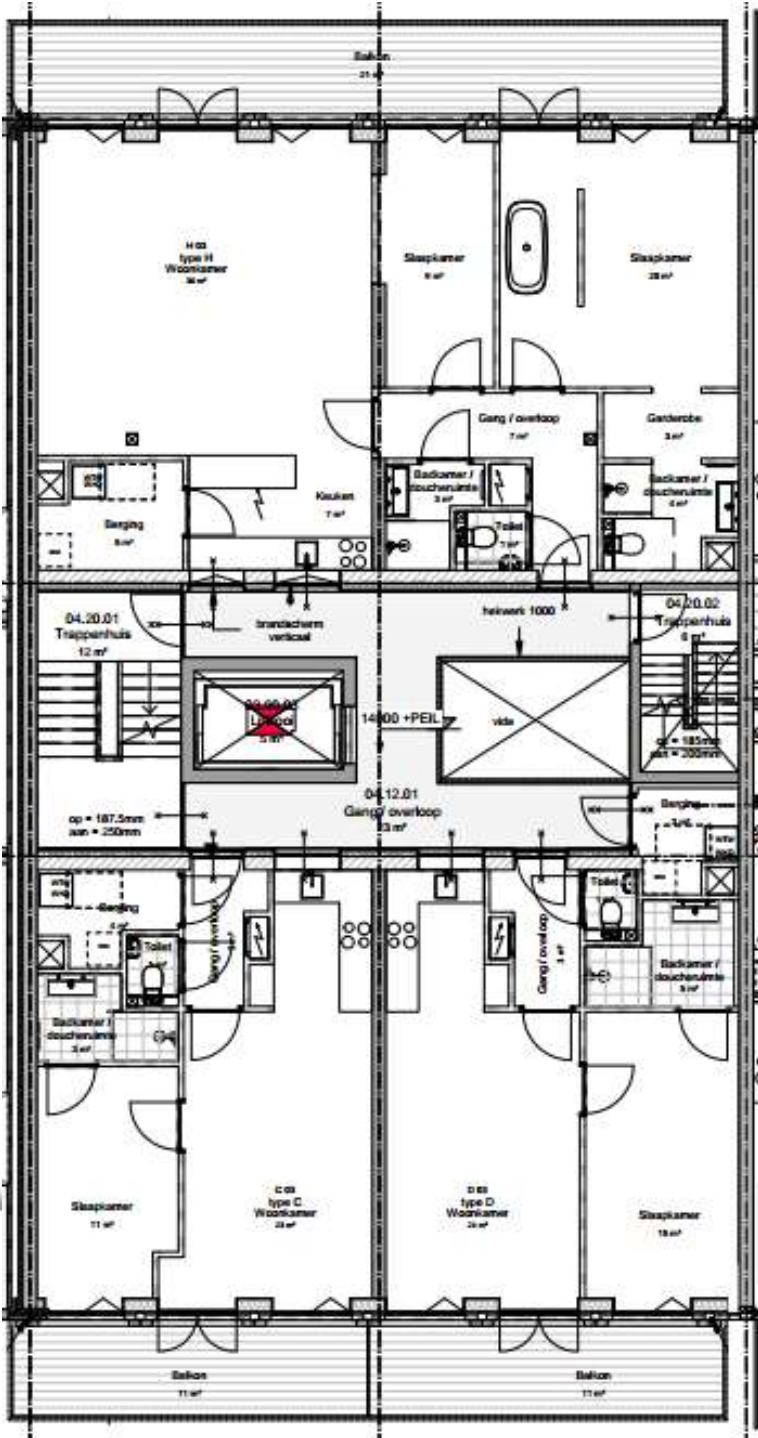
KAVEL 4/5 VOC-KADE 3



KAVEL 4/5 VOC- KADE 3



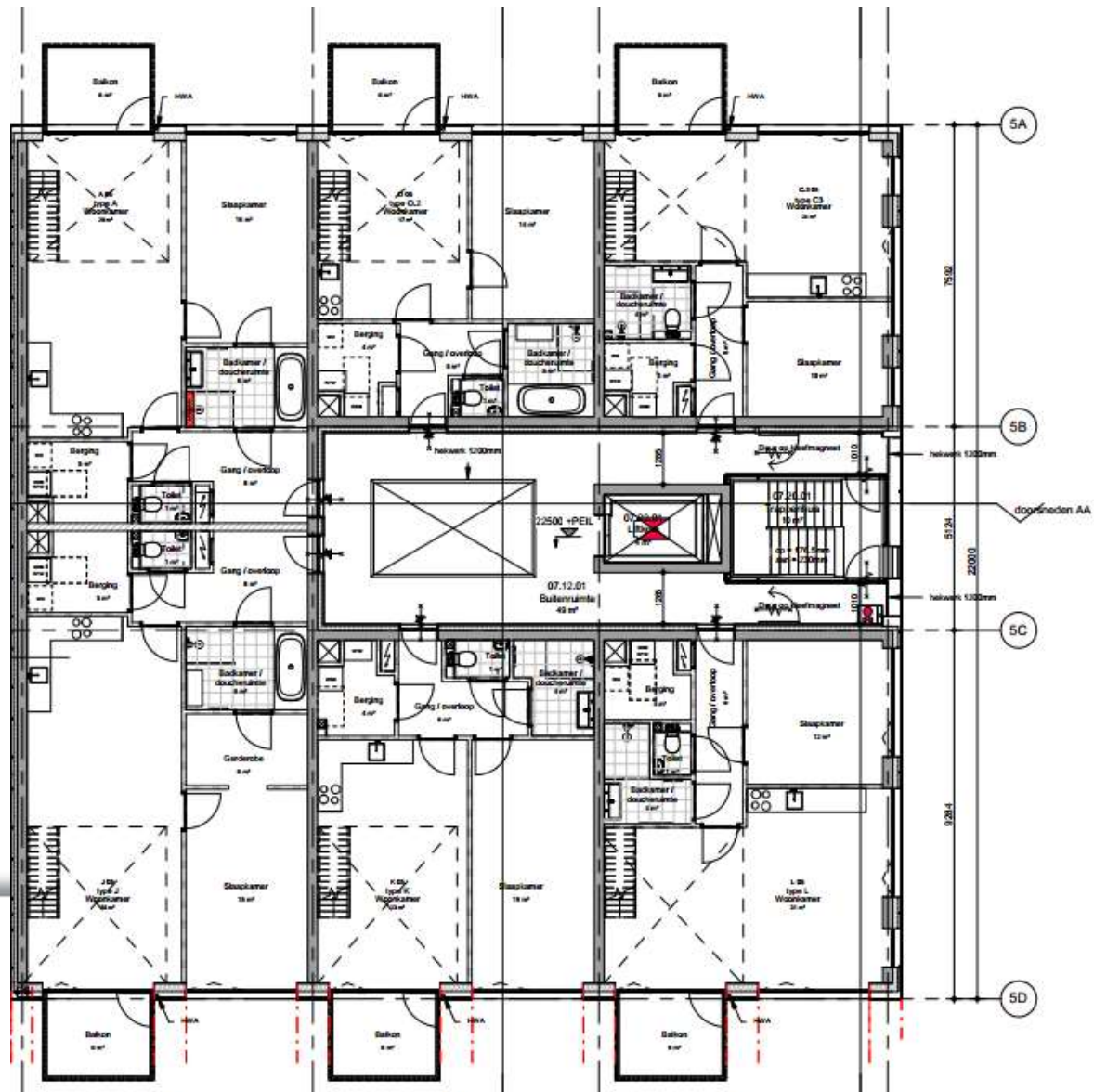
KAVEL 4/5 VOC- KADE 3



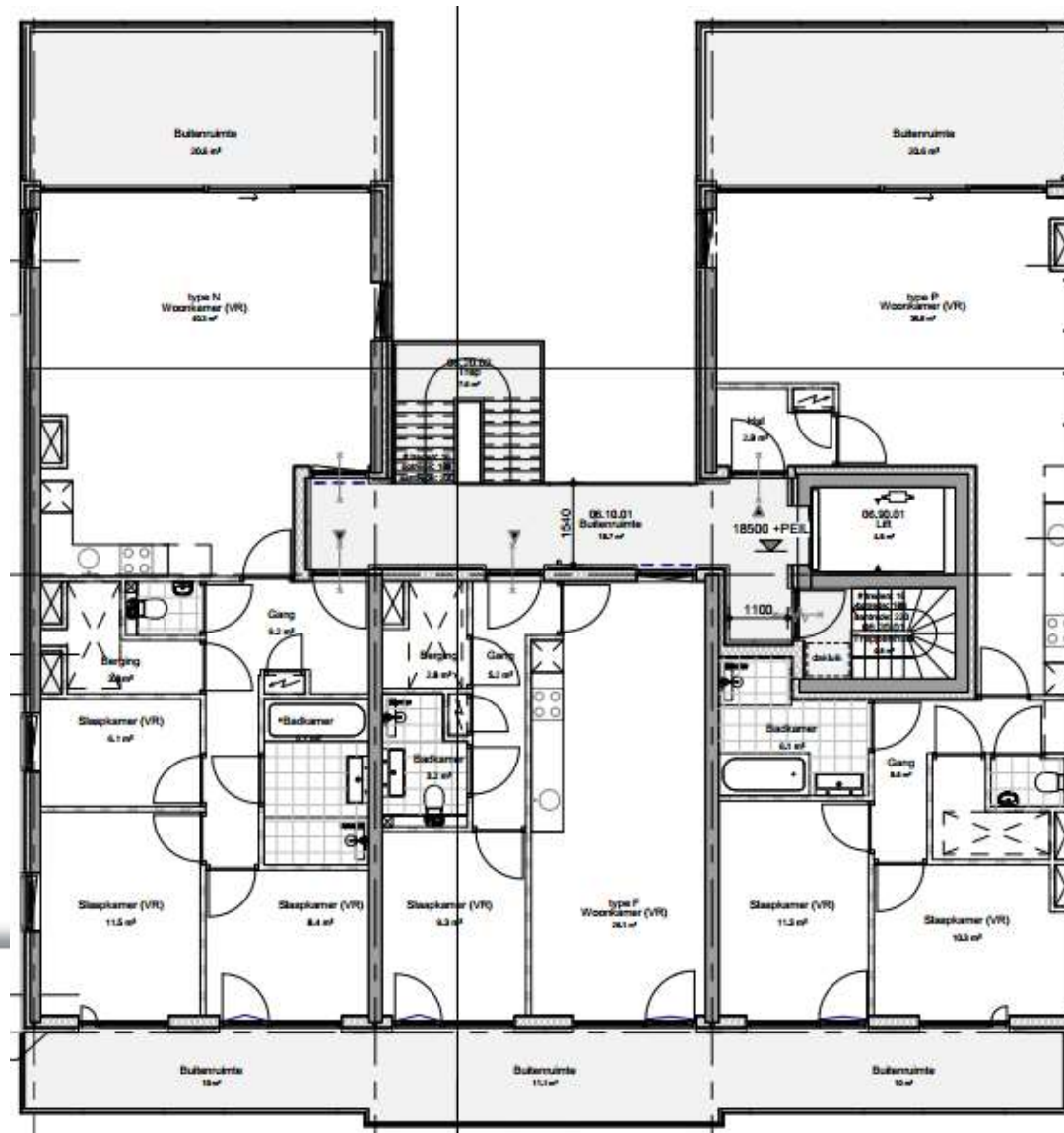
KAVEL 4/5 VOC- KADE 4



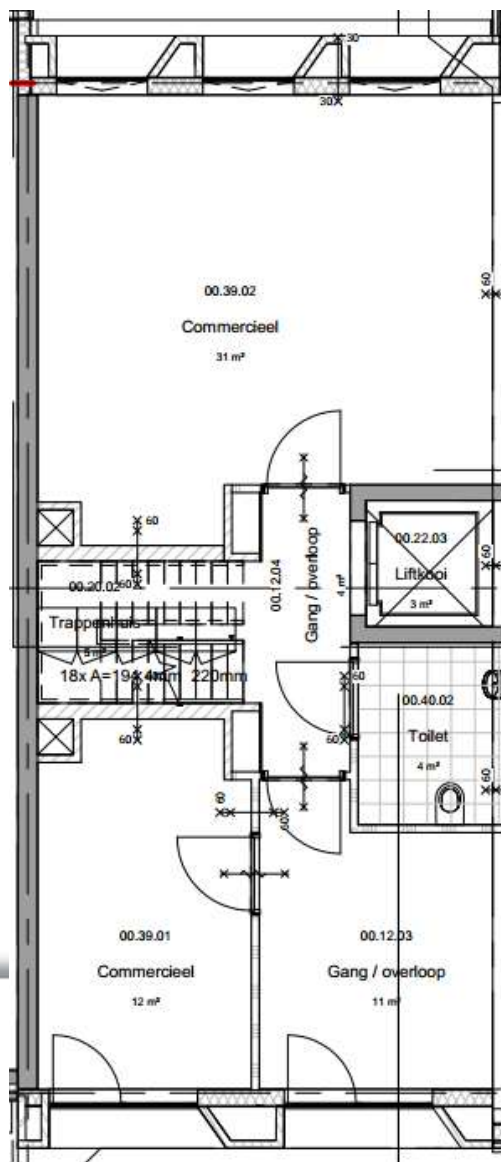
KAVEL 4/5 VOC-KADE 5



KAVEL 4/5 VOC-KADE 6

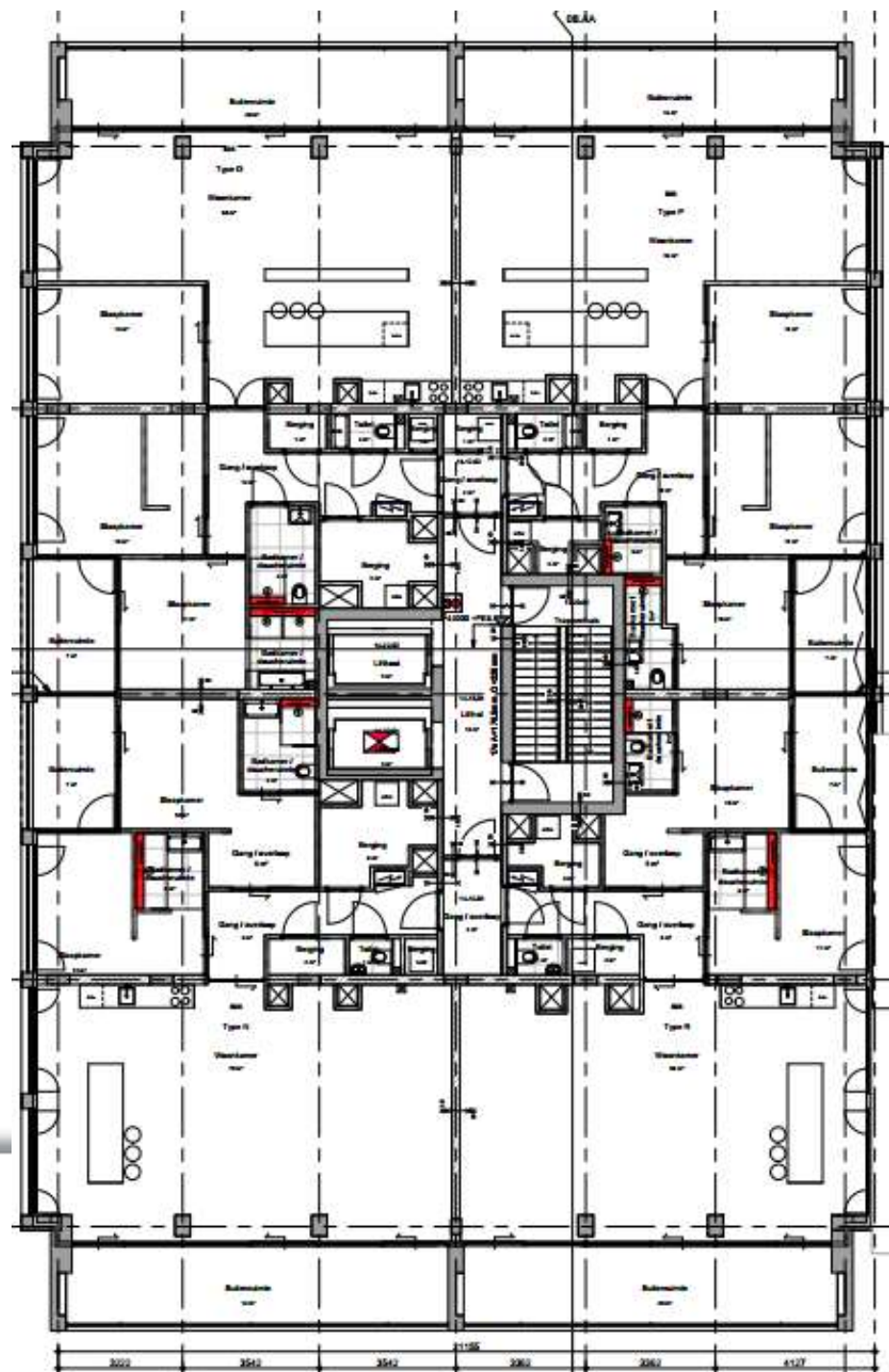


KAVEL 4/5 VOC-KADE 7

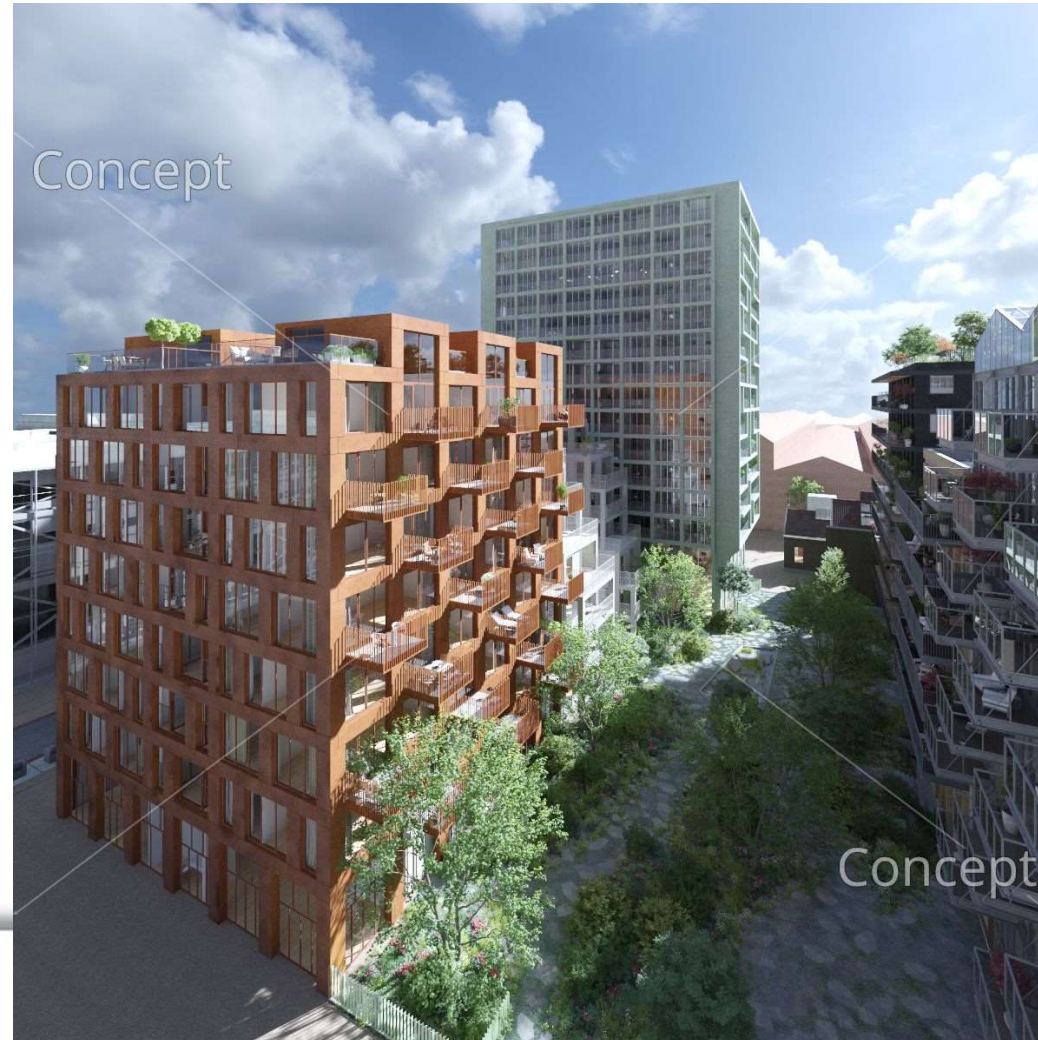


OOSTENBURG SGN
Amsterdam.

KAVEL 4/5 VOC-KADE 8



KAVEL 4/5 VOC-KADE 8

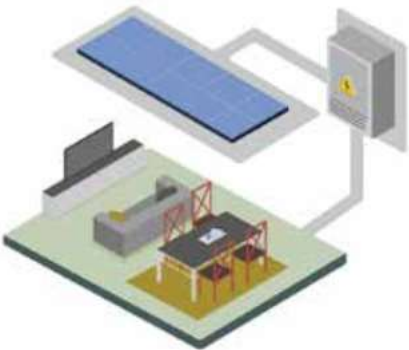


HOUTEN GEBOUW



OOSTENBURG SGN
Amsterdam.

LAGE EPC EN CIRCULAIR

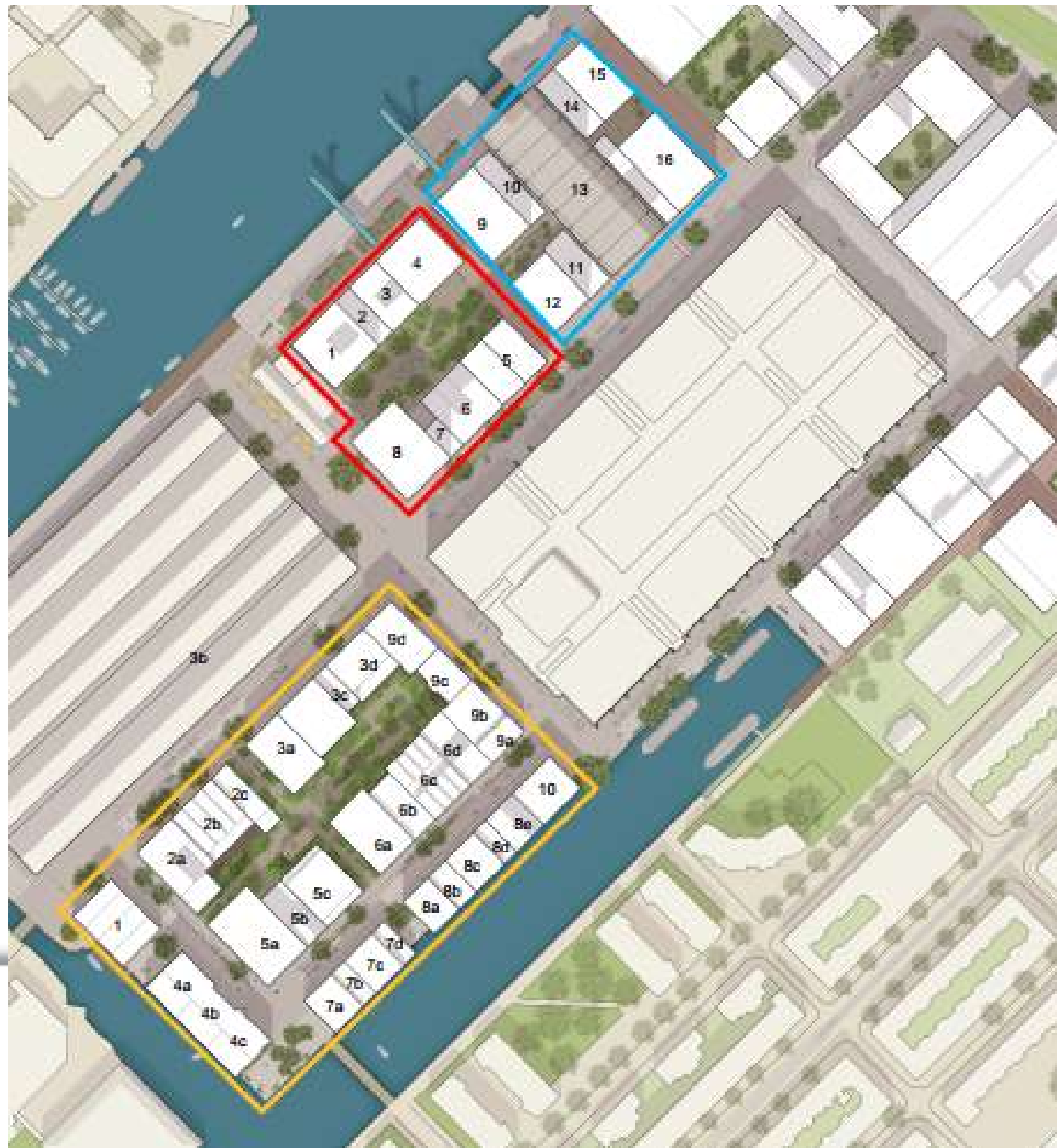


GROENE DAKEN

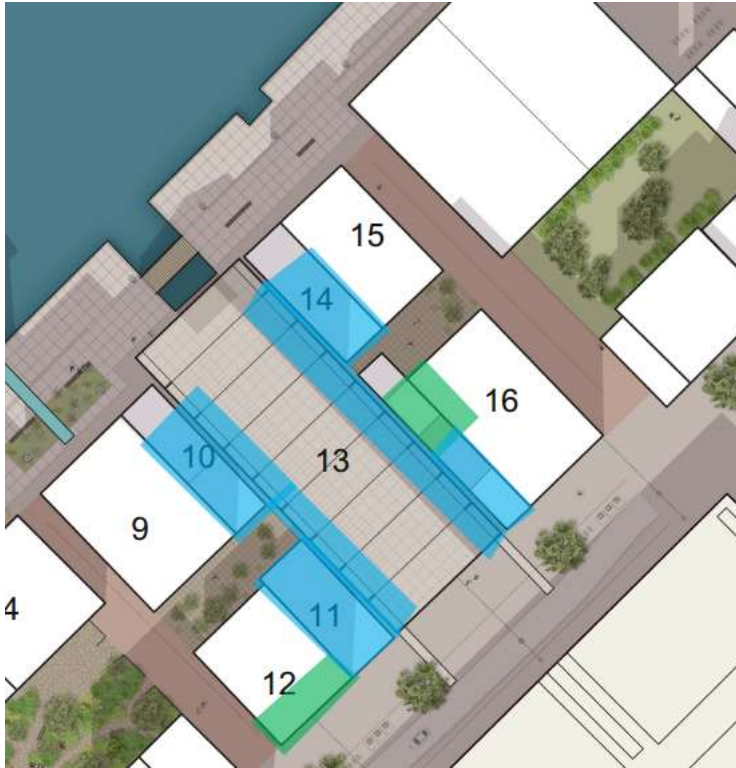


GROENE BINNENTUIN





KAVEL 3 WERKSPOR FUNCTIES



**Horeca in blokken aangrenzend
aan de hal (<1000 m²)**

Commercieel in blok 16

Woon-werk woning in blok 12 (atelier)





KAVEL 3 WERKSPOOR FUNCTIES



Huurwoningen

40 blok 11 en 12 (gem. 89 m²)

115 blok 16 (gem. 71 m²)

Koopwoningen

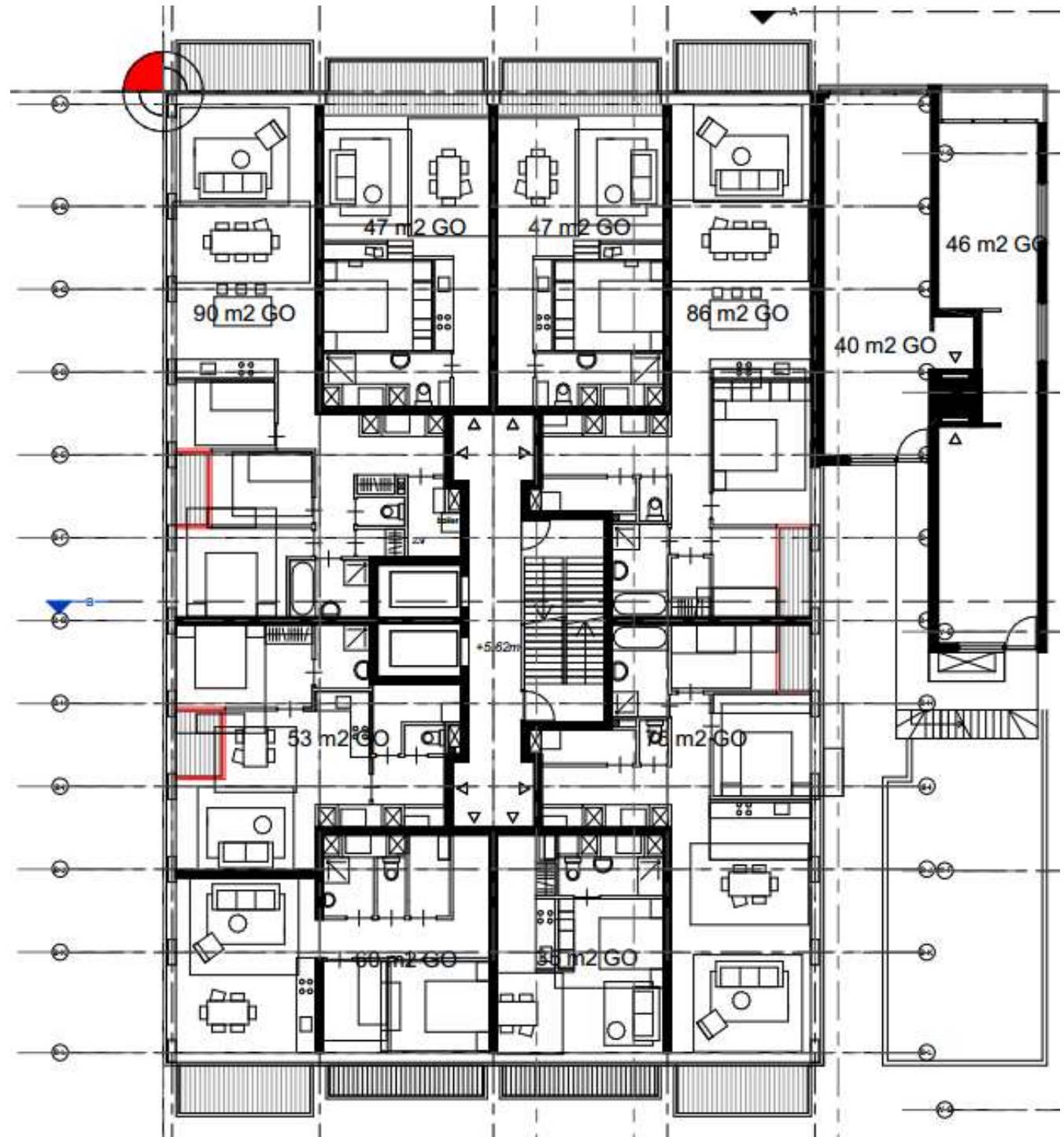
102 blok 9 en 10 (gem. 76 m²)

52 blok 14 en 15 (gem. 75 m²)

BLOK 9



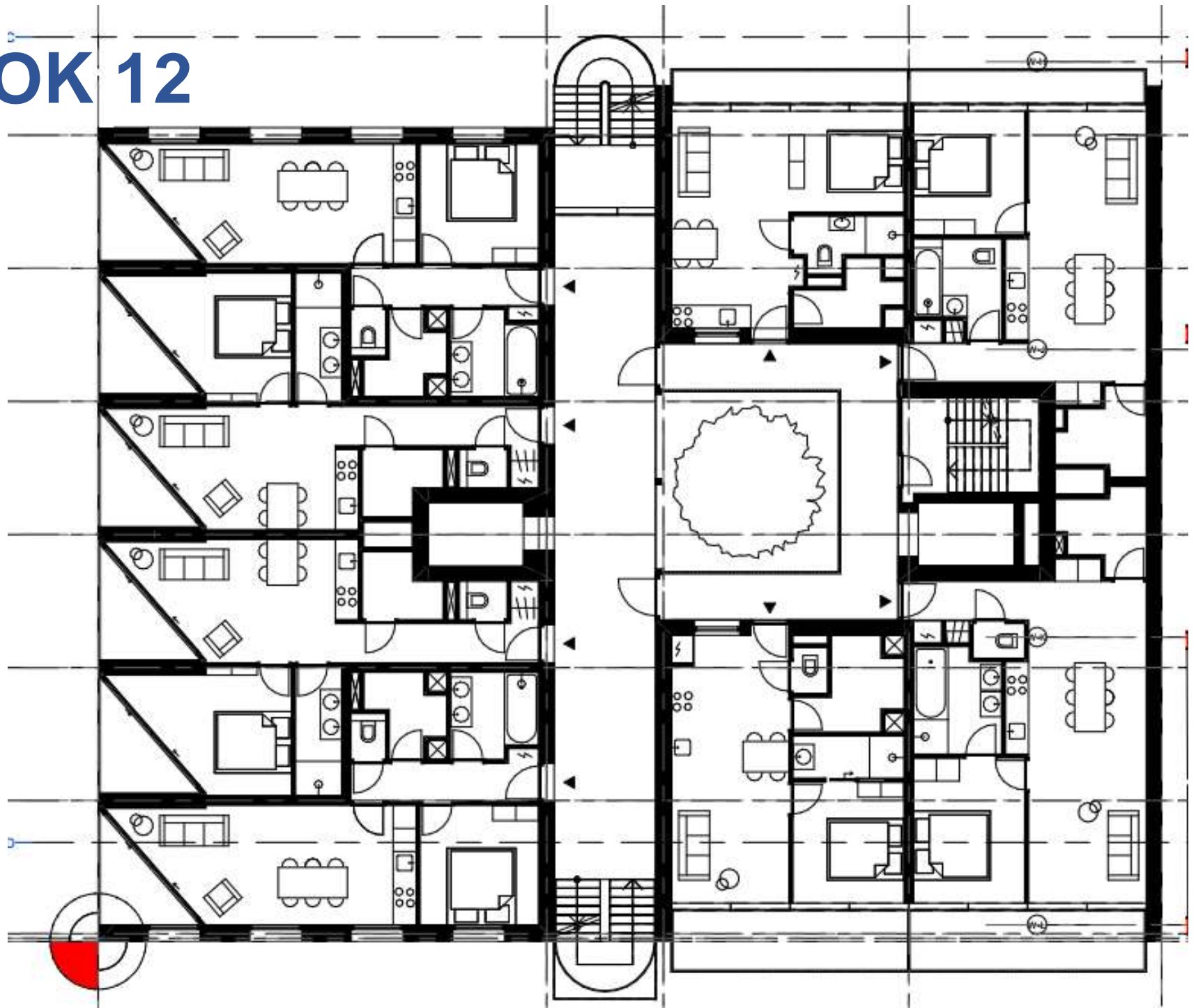
**BLOK 9
EN
BLOK 10**



BLOK 12



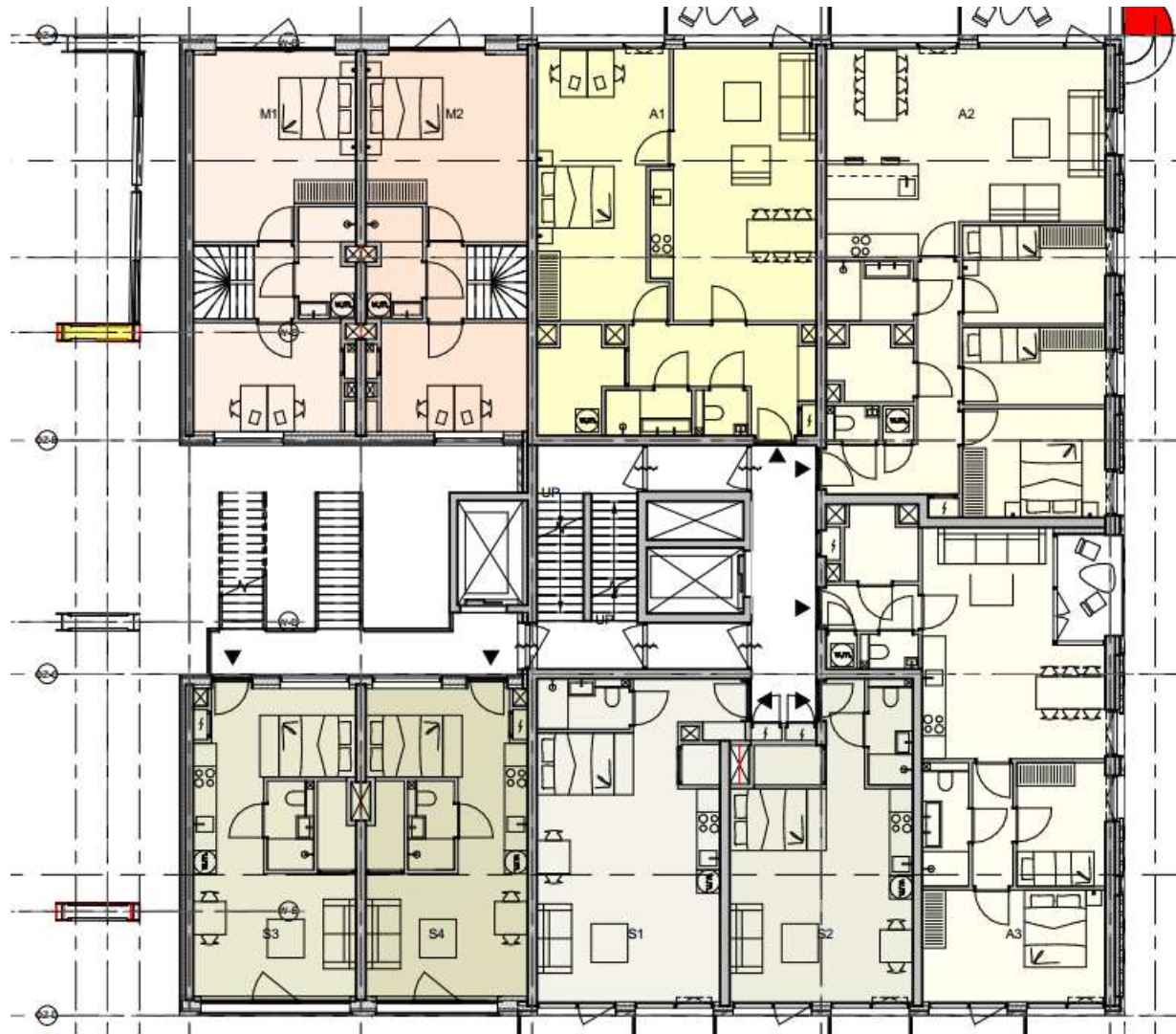
BLOK 12



BLOK 14 EN 15



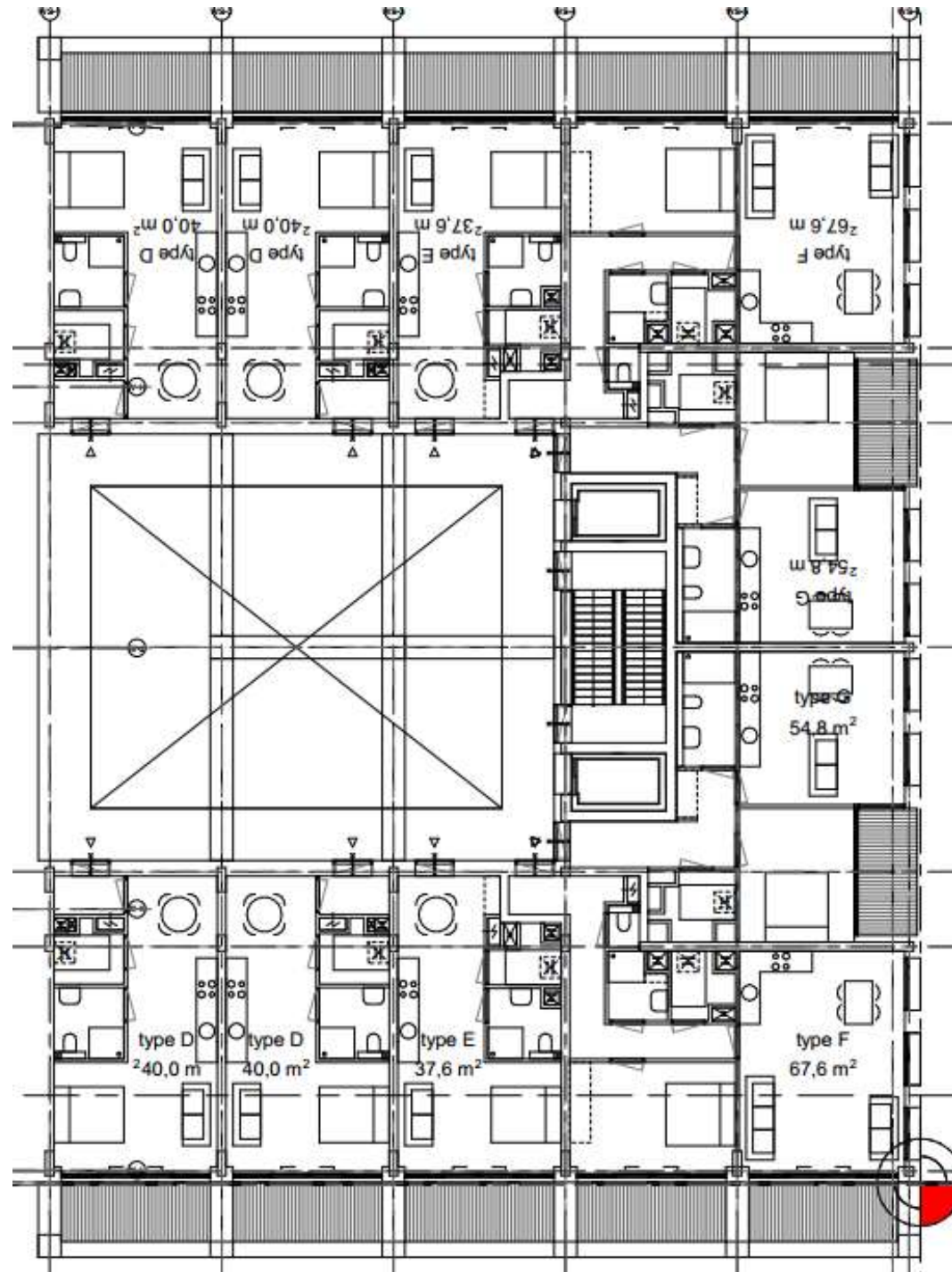
BLOK 14 EN 15



BLOK 16

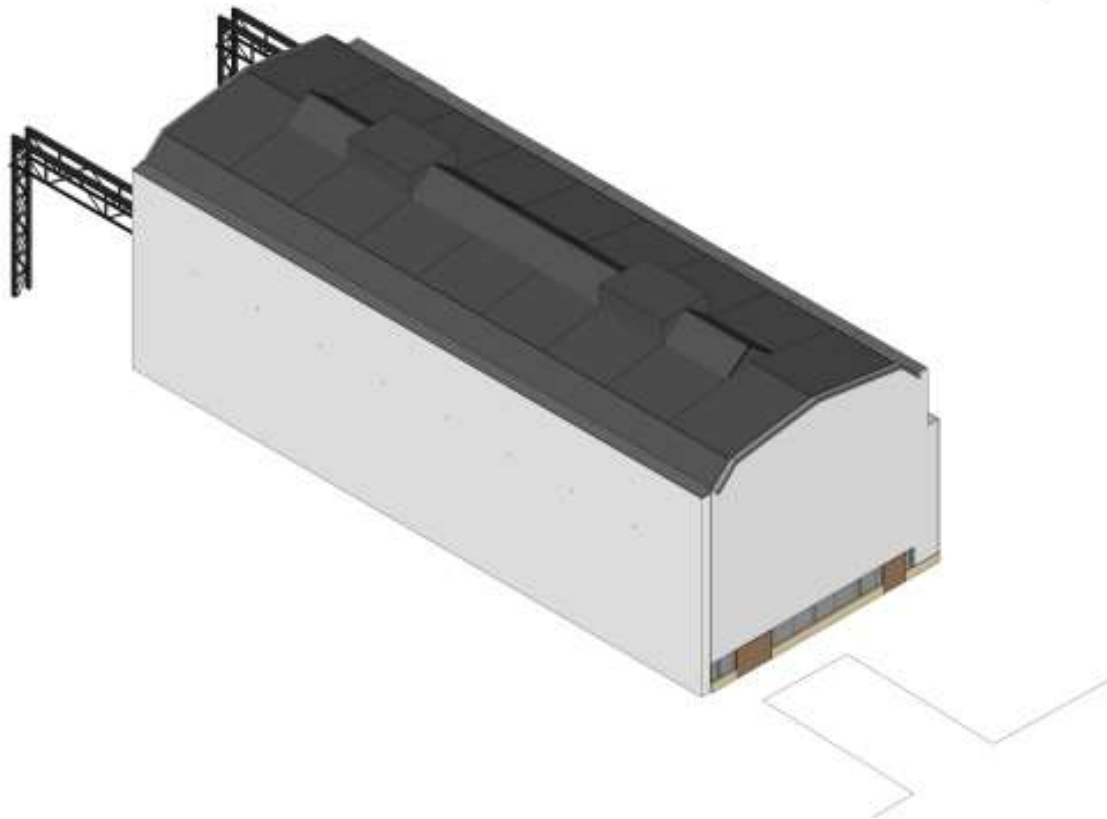


BLOK 16



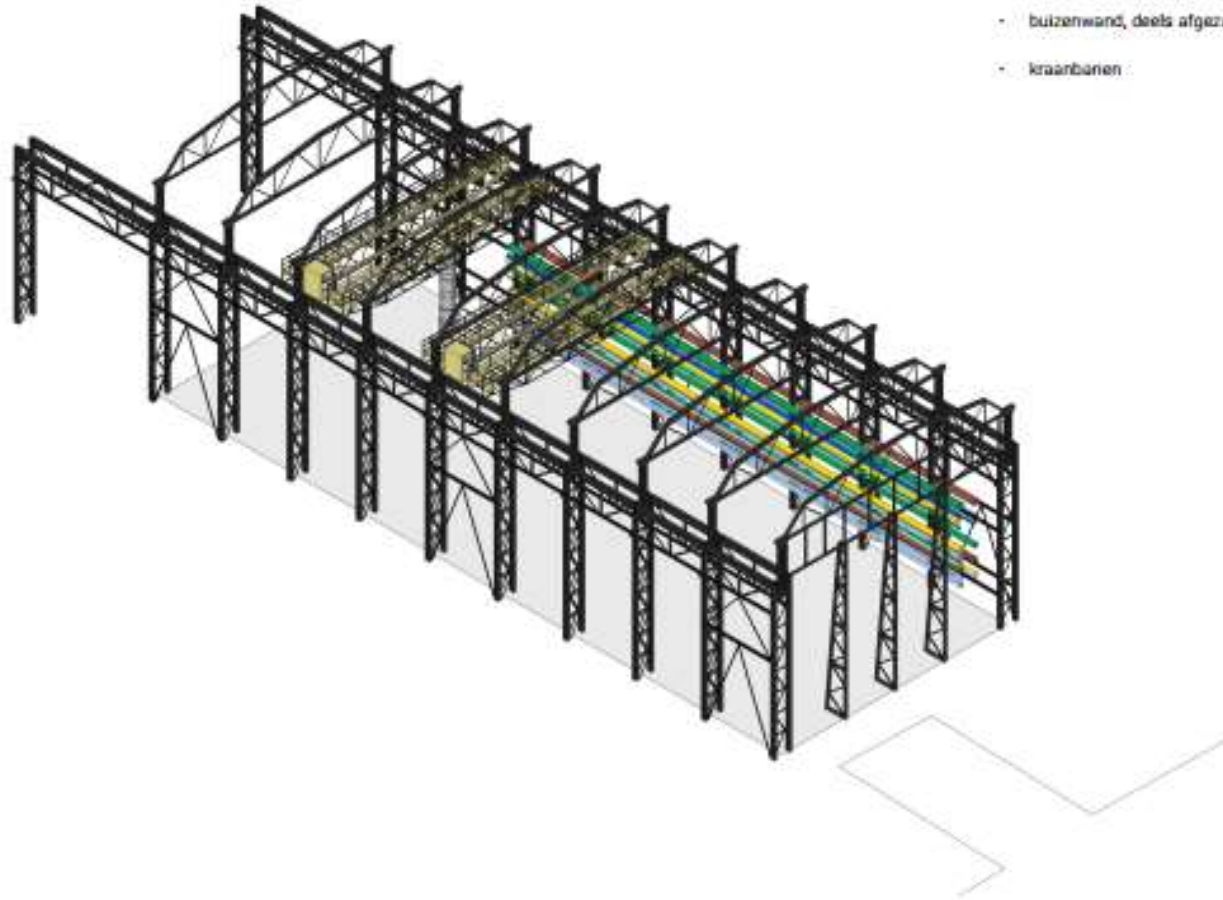
BOUWFASERING WERKSPORHAL

- gevels vervangen
- dakspanten behouden, dak vervangen
- vloer behouden, nieuwe vloer eroverheen



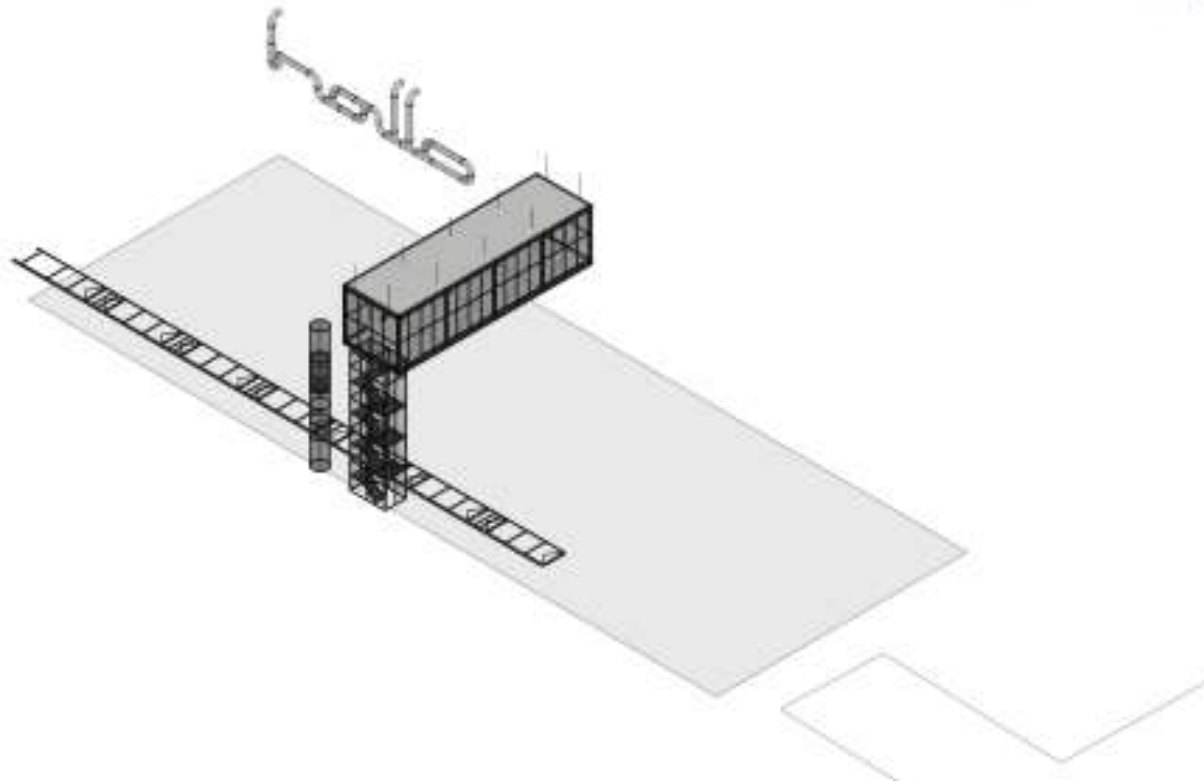
BOUWFASERING WERKSPORHAL

- staalconstructie
- staanders windverband kopgevel
- ketel
- butzenwand, deels afgezaagd (zie werkboek)
- kraanbanen

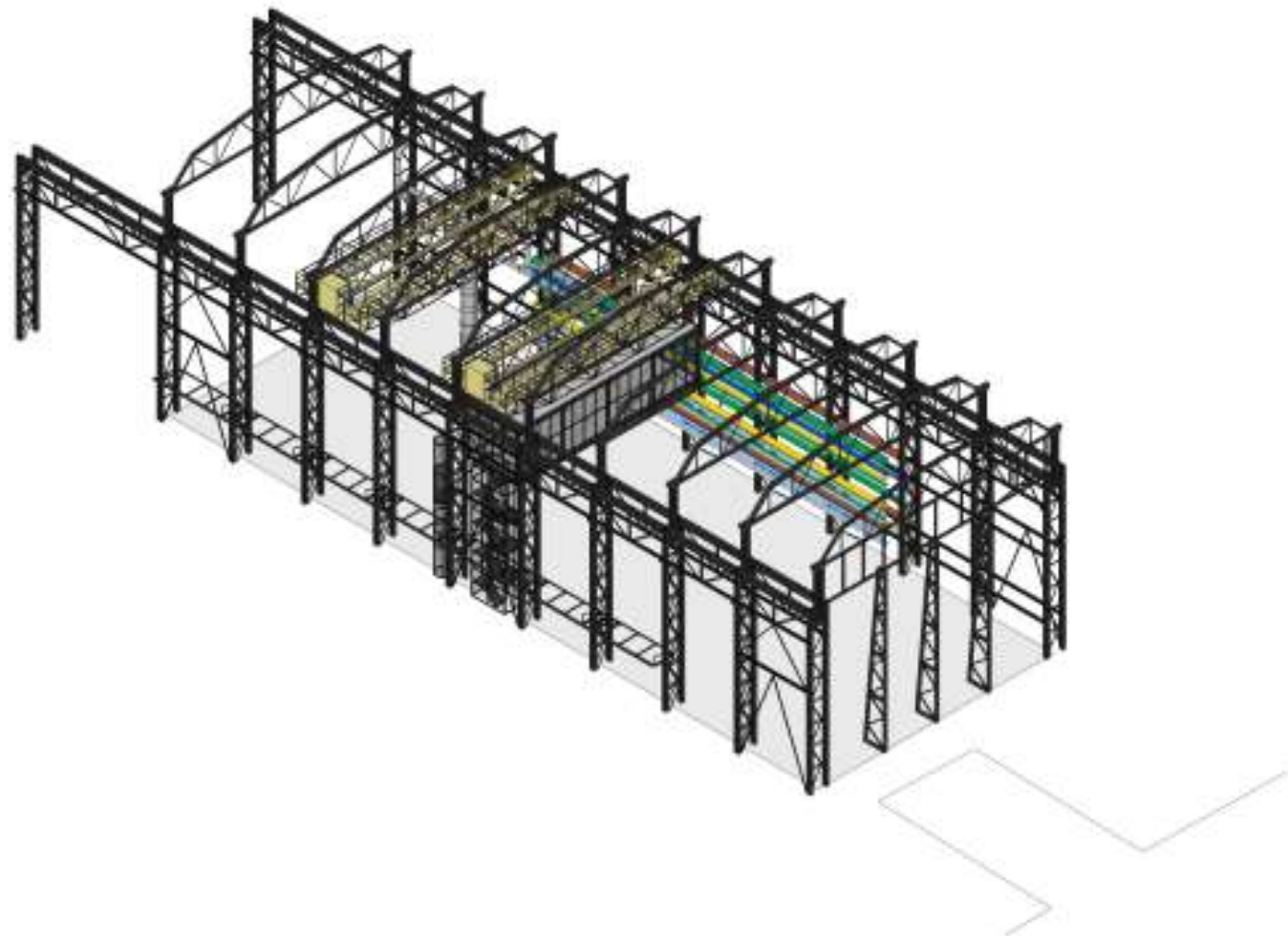


BOUWFASERING WERKSPORHAL

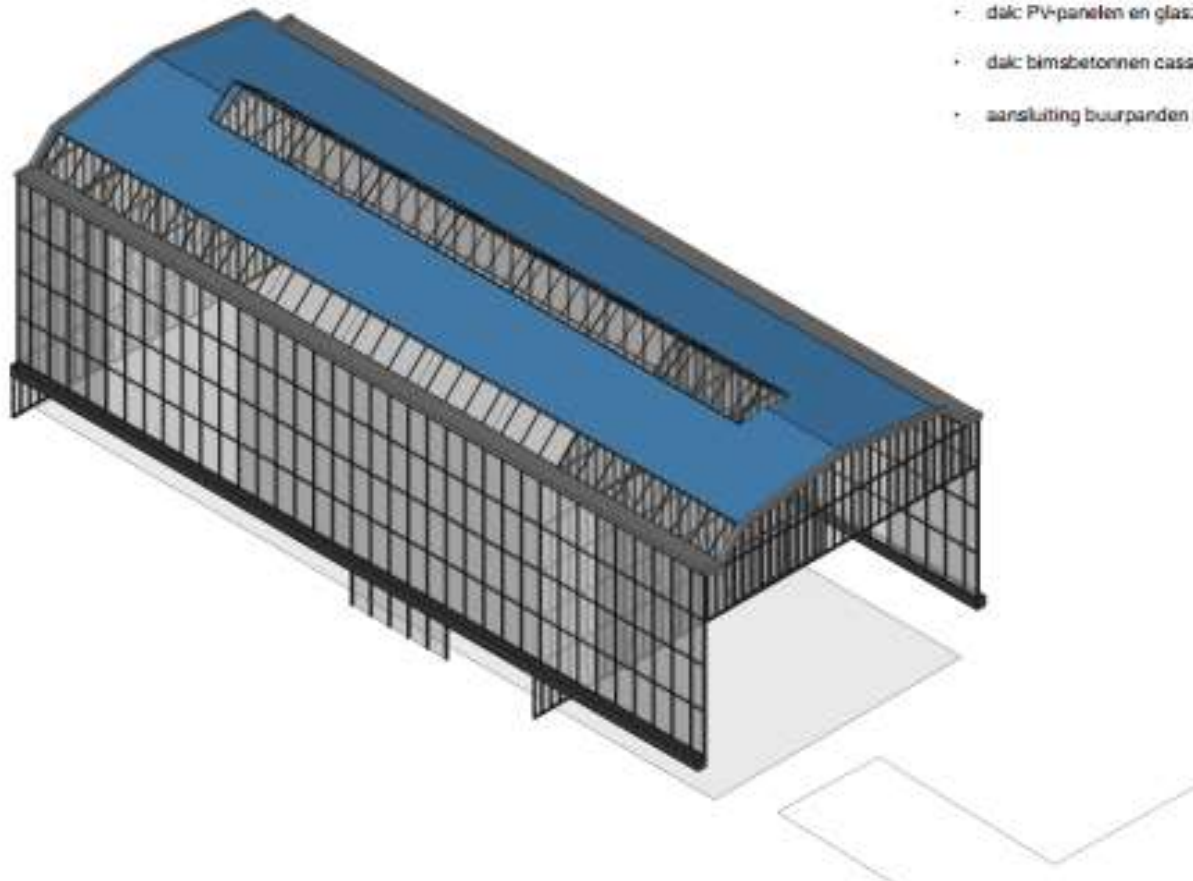
- "motorblok", aan kraanbaan hangende vergaderruimte
- trappen en kleine ronde buislift
- luifels langs de zijgevels
- buitenkunstwerk
- ontwerp Lola landschapsarchitecten
- industriële vloer: stielconplaten en betontegels



BOUWFASERING WERKSPORHAL



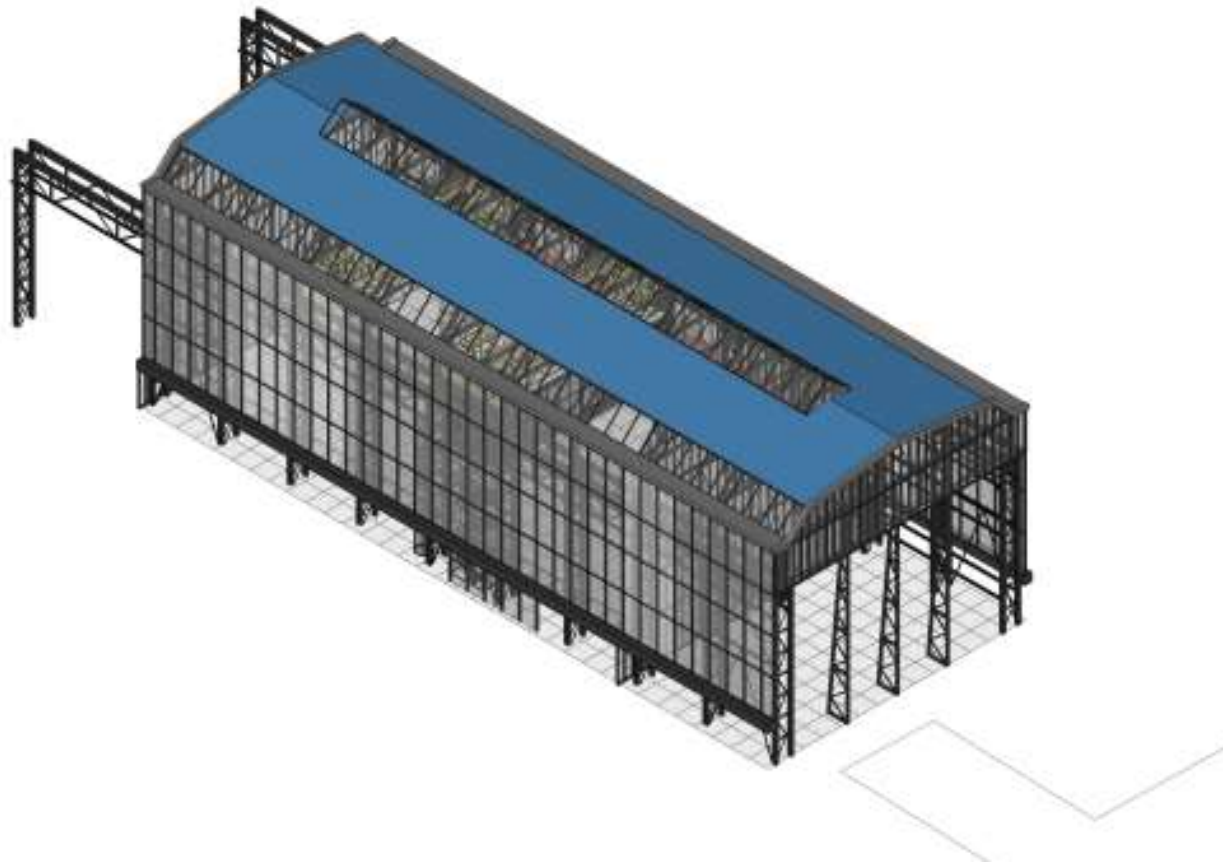
BOUWFASERING WERKSPORHAL



- zijgevels bovenzone glasplanken in stalen frames
- zijgevels onderzone terugliggend, buurpanden zichtbaar
- kopgevels hangardeuren
- dak: PV-panelen en glaszones
- dak: bimsbetonnen cassettes vervangen
- aansluiting buurpanden (zie principedoorsnede)

BOUWFASERING WERKSPORHAL

- + ontwerp: Lola landschapsarchitecten
- + industriële vloer: stielconplaten en betontegels

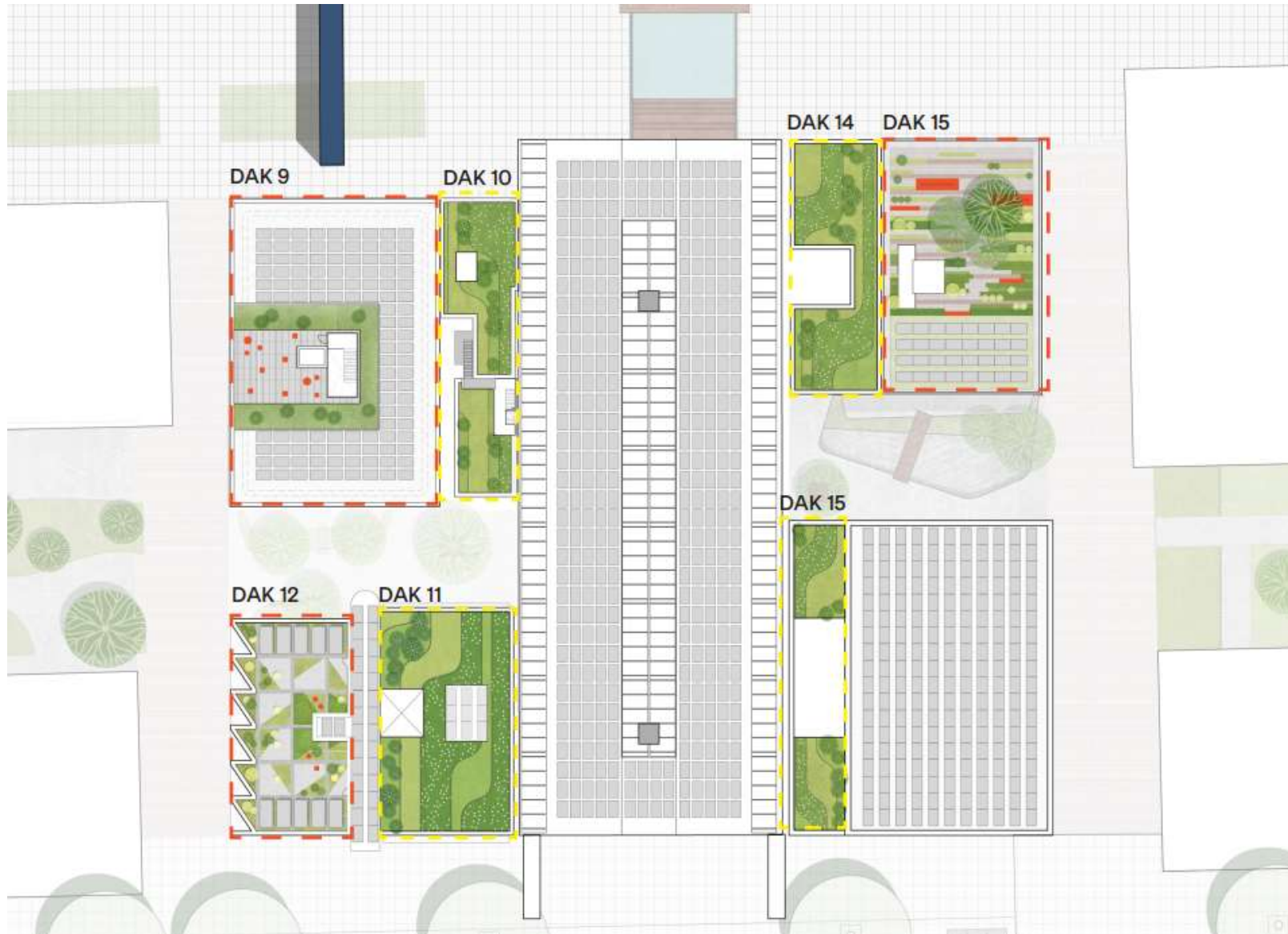




PLATTEGROND KAVEL 3



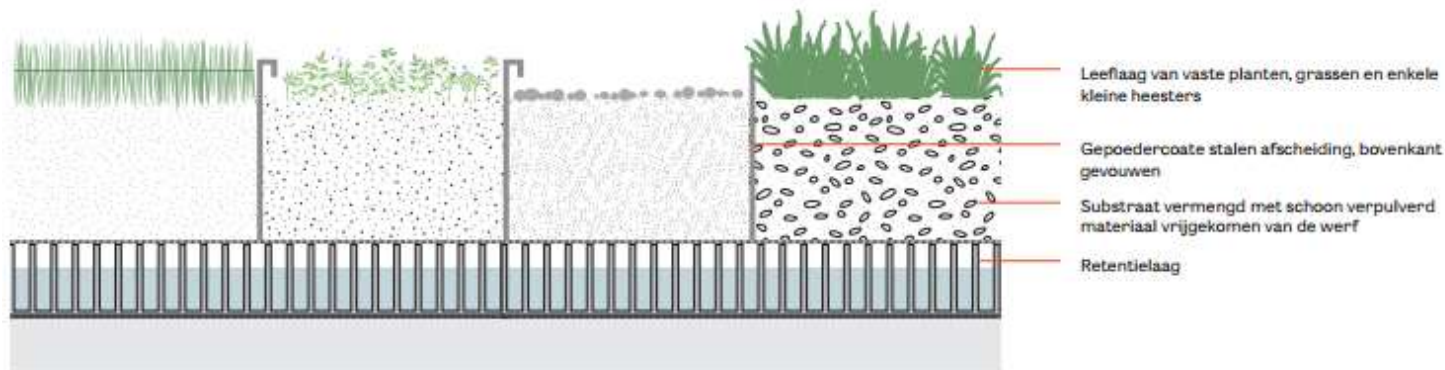
PLATTEGROND KAVEL 3

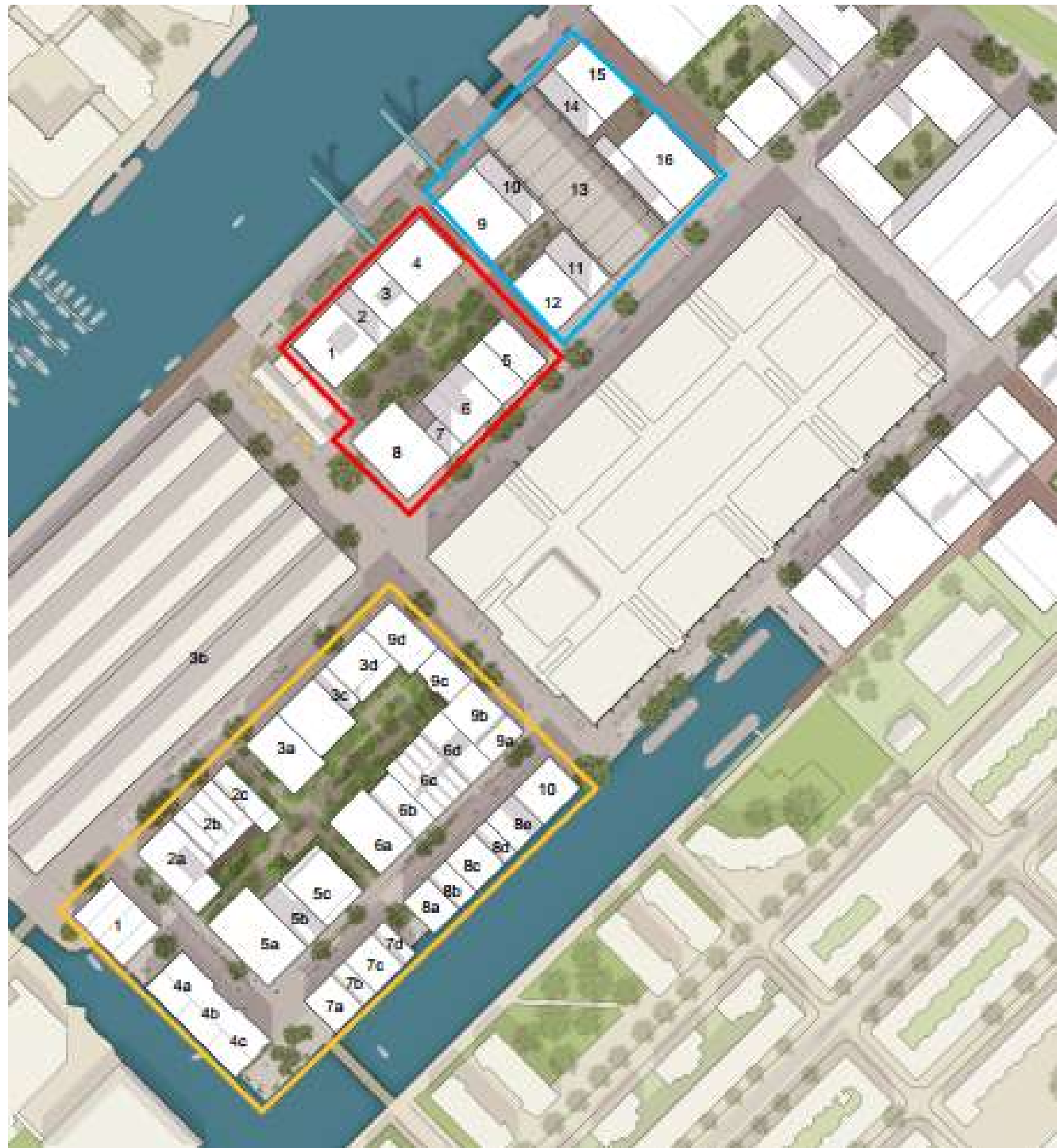


WATERBUFFERENDE DAKEN



De verschillende banen van het patroon worden gevuld met substraat gemixt met hergebruikt materiaal van de werf. Bijvoorbeeld verpulverde bakstenen of zand. Hierdoor ontstaan er verschillende leefcondities waar verschillende plantbiotopen kunnen groeien.





STADSWERF



STADSWERF -FUNCTIONIES



Horeca in blok 1 en 9

Commerciële ruimtes in blok 1, 3, 5, 7, 8 en 9

20 Woonwerkwooningen in blok 7, 8 en 9

STADSWERF -FUNCTIONIES



STADSWERF - FUNCTIES



Huurwoningen SAREF (geel) Blok 3, 5 en 6

- 135 sociale huurwoningen (gem. 42 m²)
- 33 middenduur huurwoningen (gem. 52 m²)
- 113 huurwoningen (gem. 71 m²)

Huurwoningen ATRIUM (groen) Blok 2, 8 en 10

- 122 huurwoningen (gem. 85 m²)

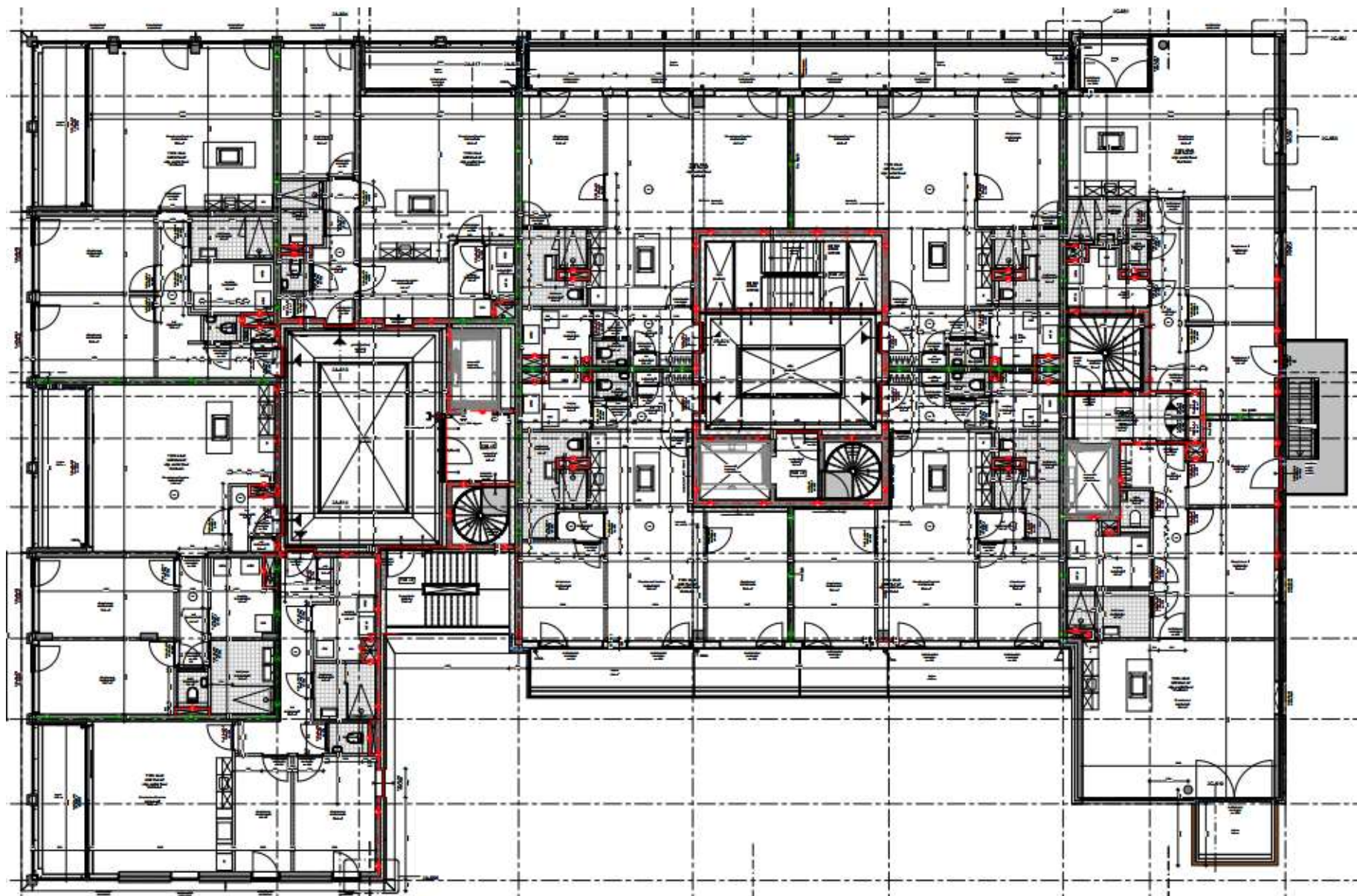
Huurwoningen AHAM (blauw) Blok 9, 3C en 3D

- 21 huurwoningen (gem. 84 m²)

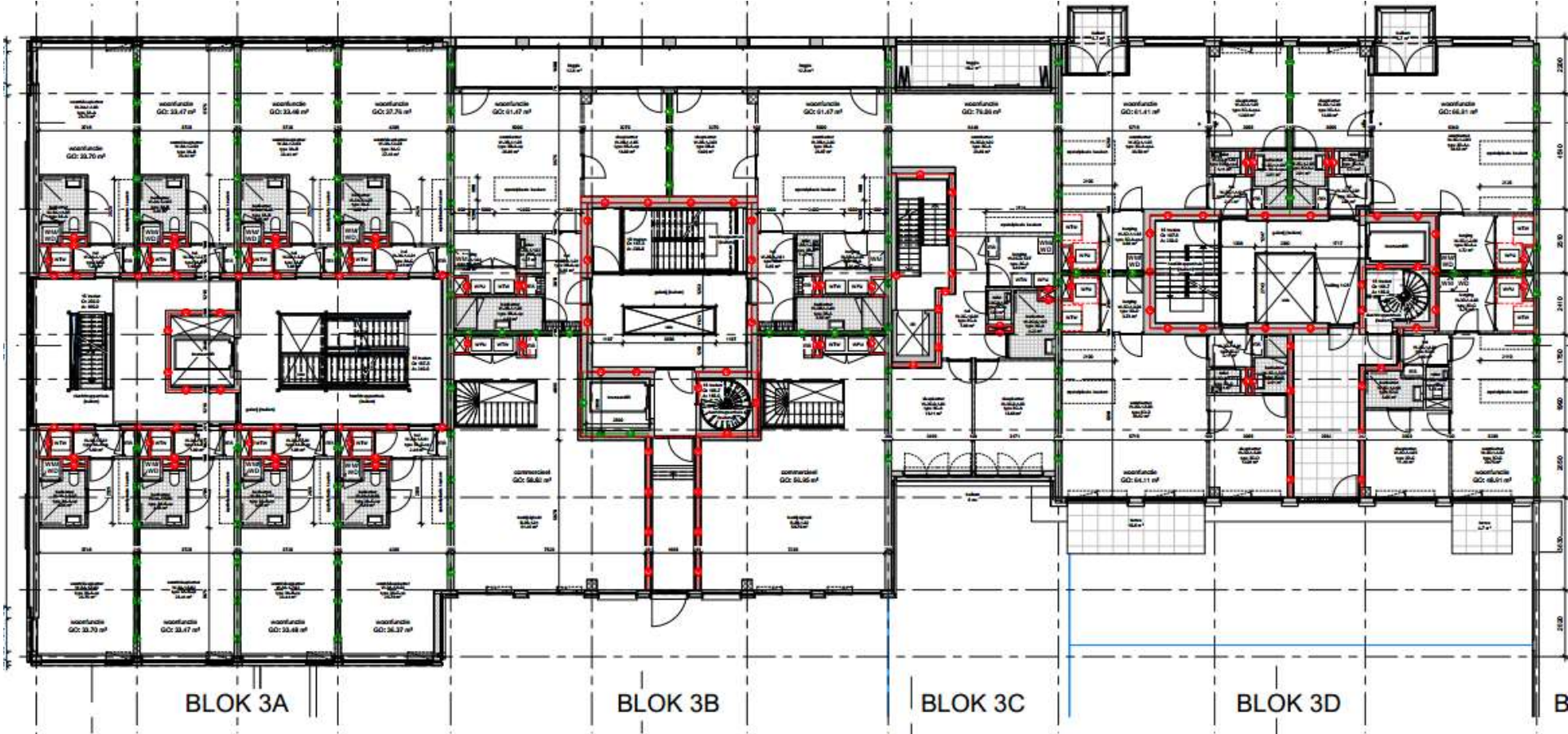
Koopwoningen

- 12 blok 4 (gem. 250 m²)
- 60 blok 7 (gem. 58 m²)

BLOK 2



BLOK 3



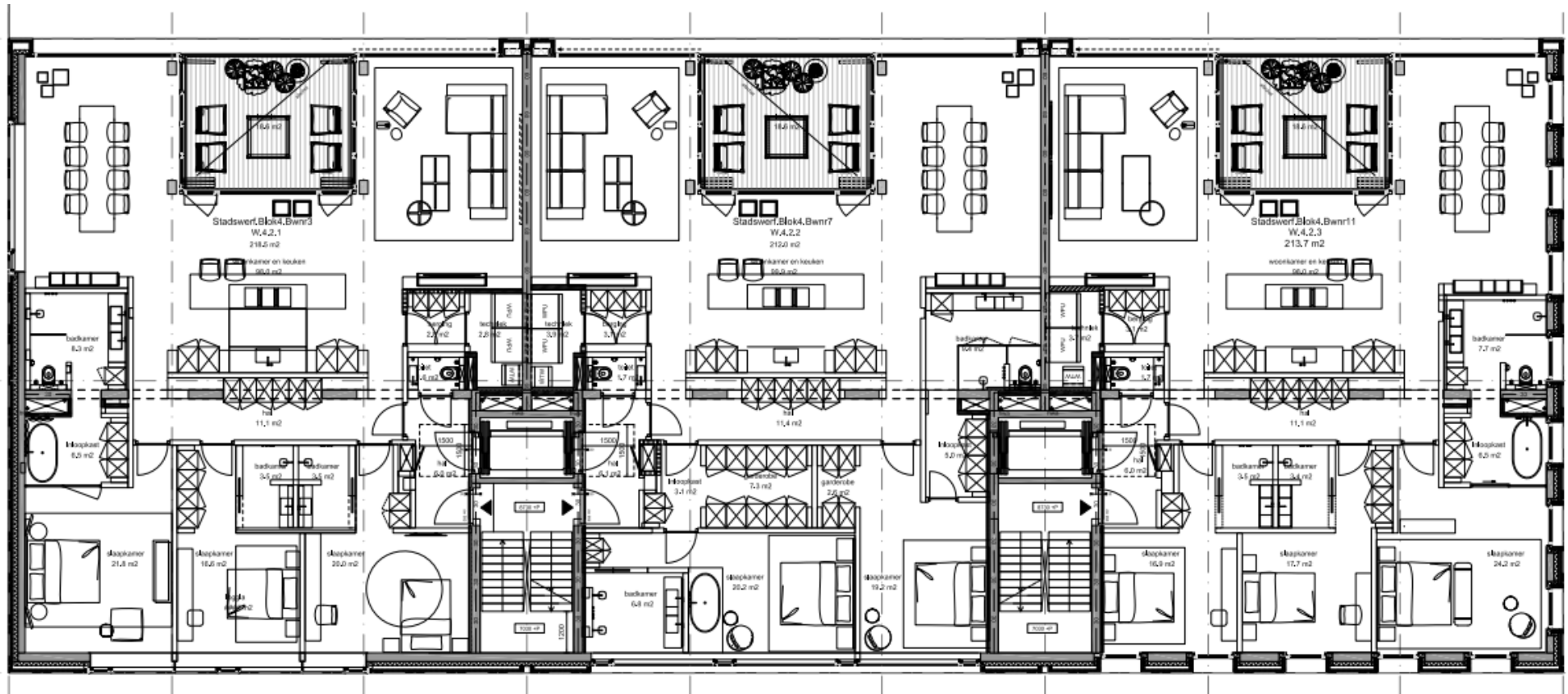
BLOK 4



BLOK 4



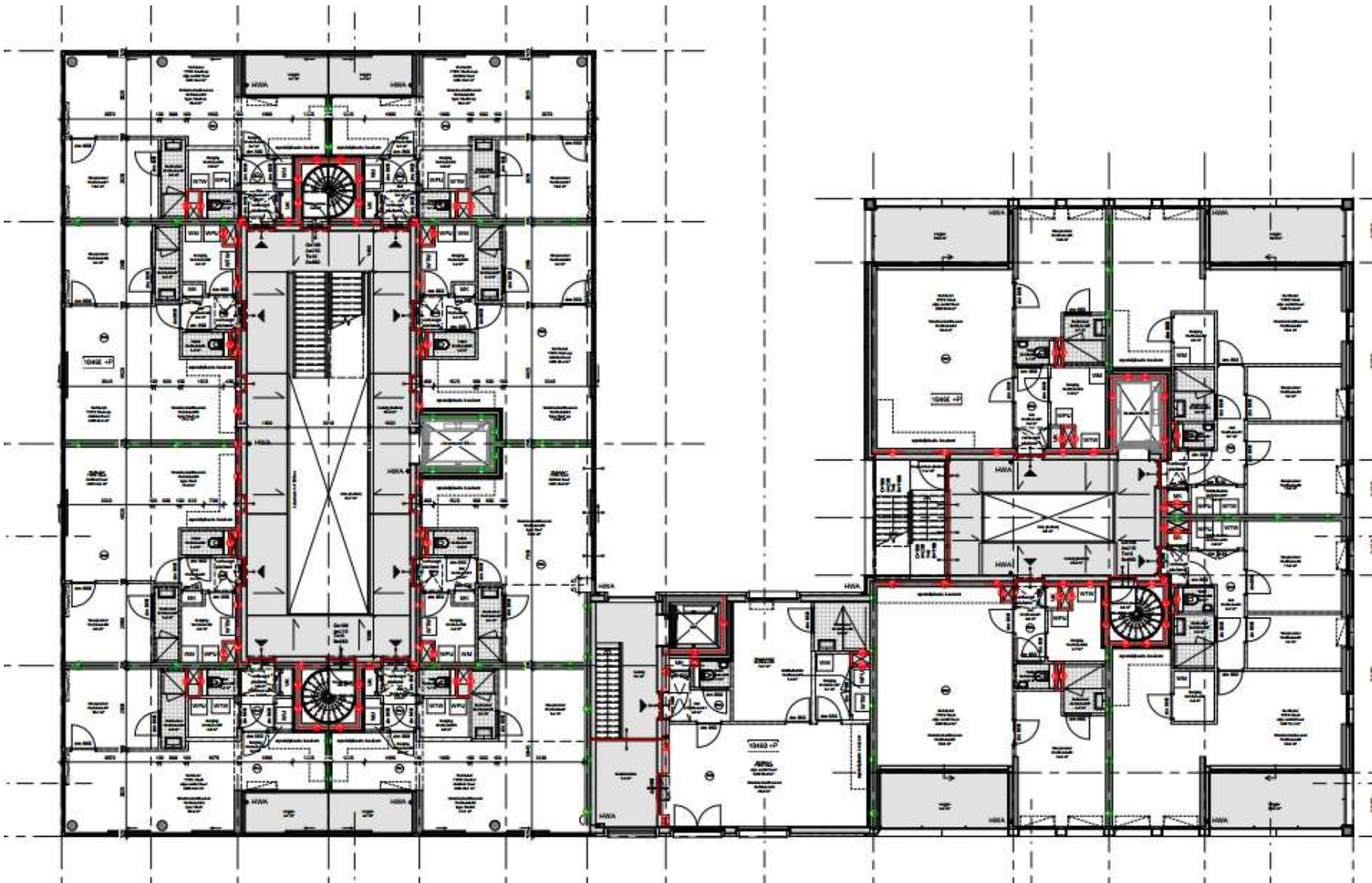
BLOK 4



BLOK 5



BLOK 5



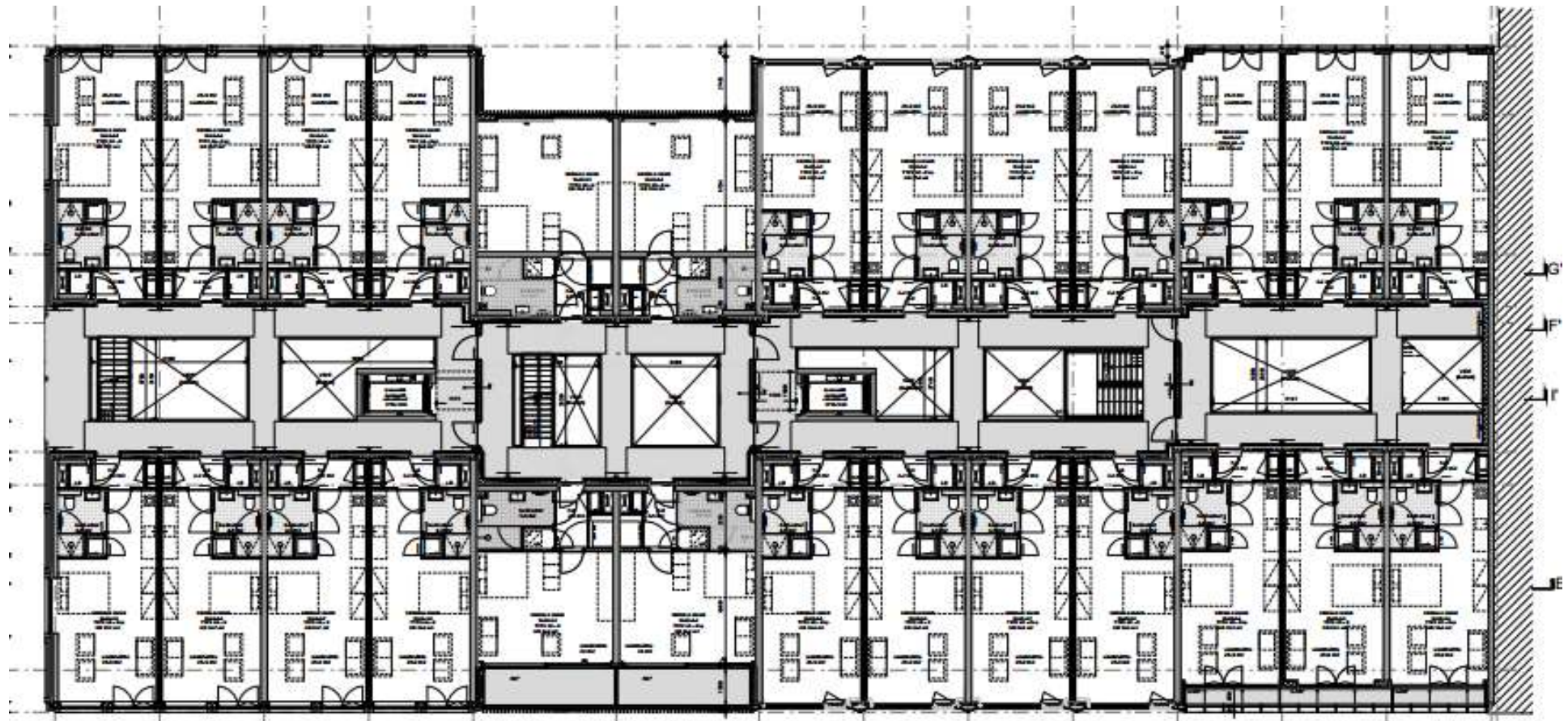
BLOK 6



BLOK 6



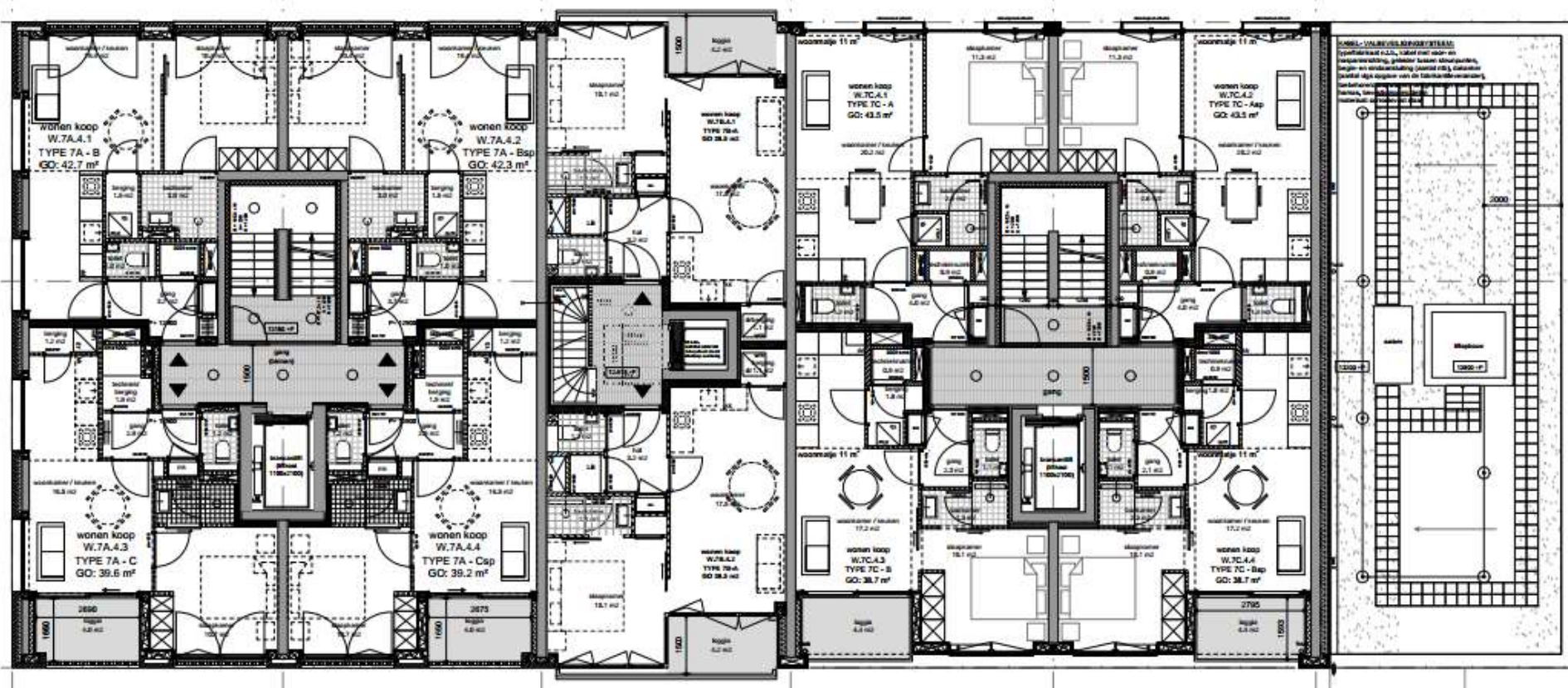
BLOK 6



BLOK 7



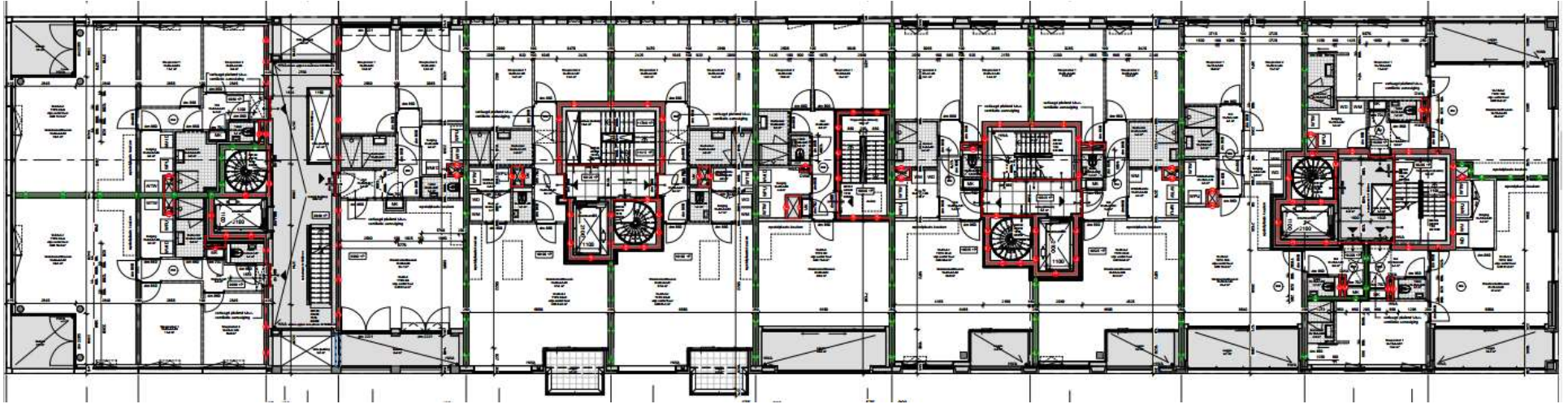
BLOK 7



BLOK 8 EN 10



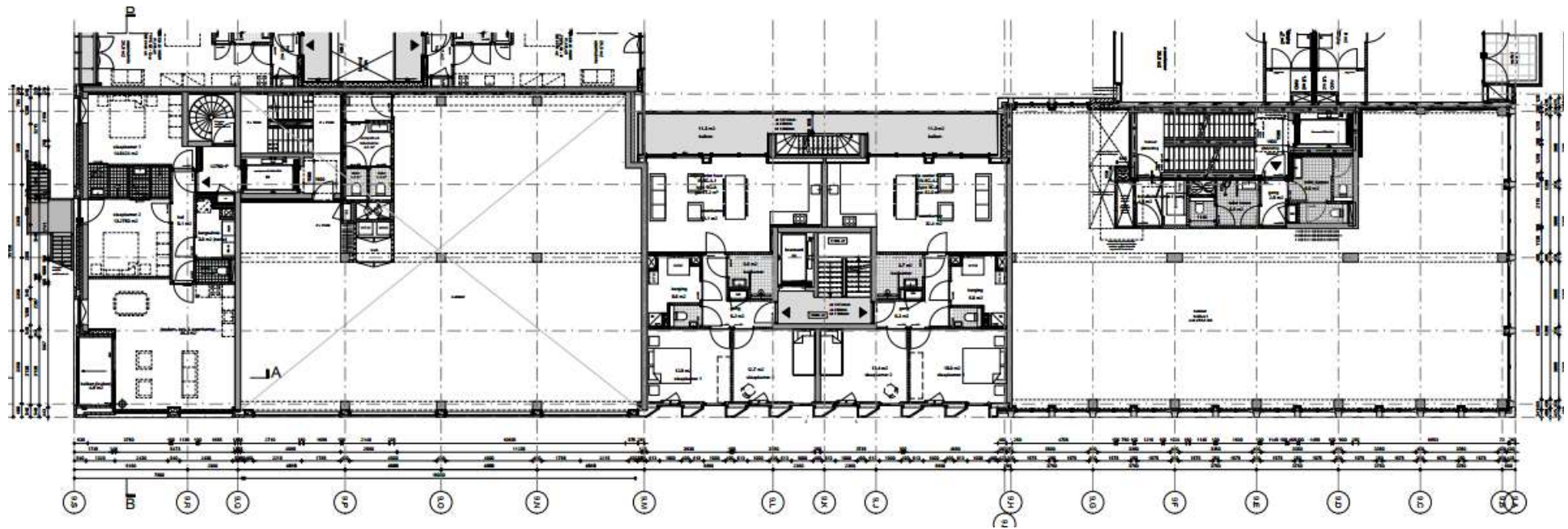
BLOK 8 EN 10



BLOK 9



BLOK 9



GROENE BINNENTUIN



AANPASSINGEN OPENBAARGEBIED

- 1) Steiger naast brughoofd laten vervallen.
- 2) Trap op hoekplein laten vervallen.
- 3) Aanbreng meer groen op alle pleintjes.
- 4) Verlichting hoekplein wordt aangepast.
- 5) Toepassing van bomen die niet als "spriet" worden ervaren (afhankelijk van technische mogelijkheden).

