

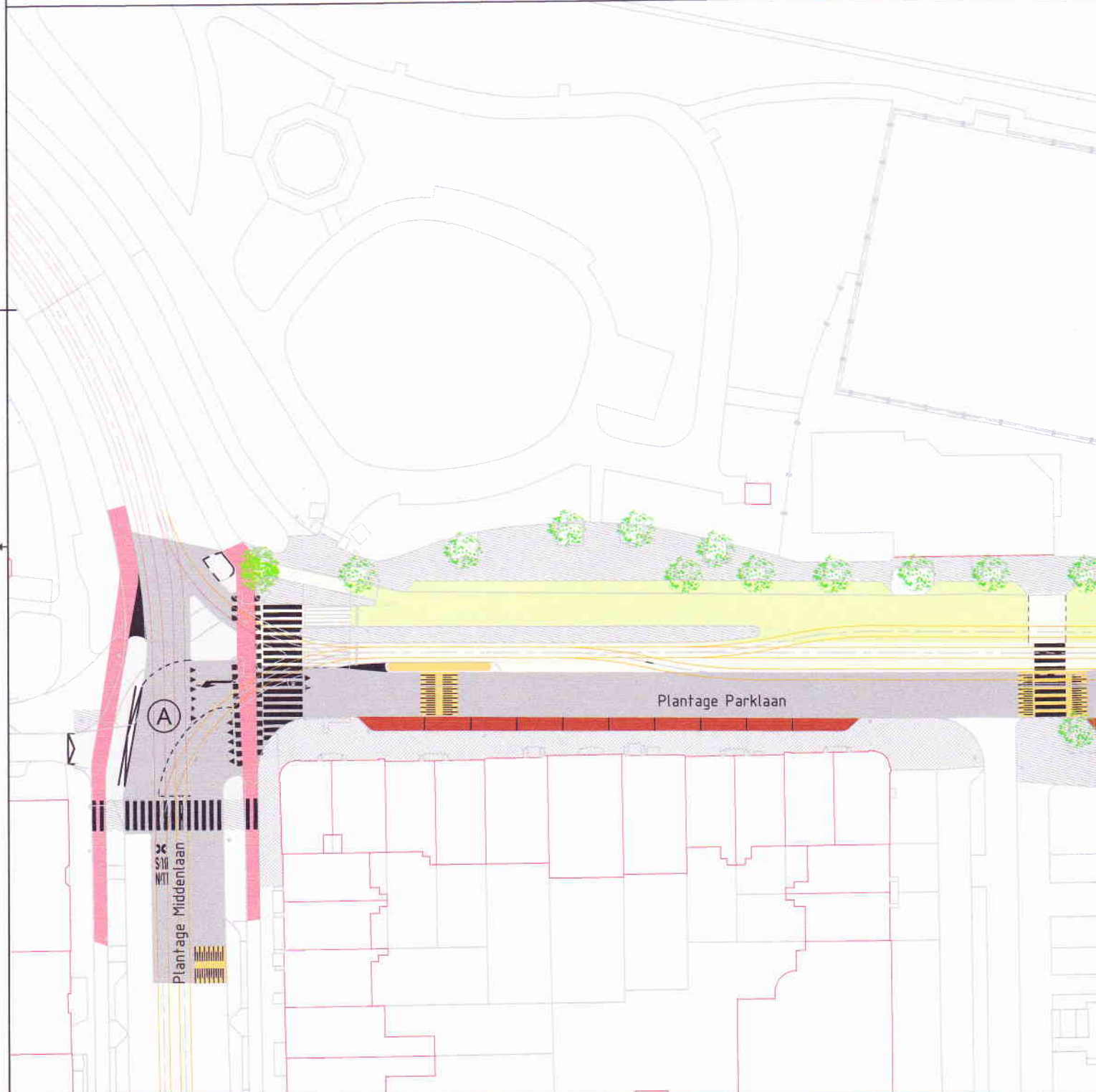
## LEGENDA

-  Bestaande situatie, handhaven
-  Bestaand asfalt, handhaven
-  Groenstrook
-  Verharding rijbaan (asfalt)
-  Verharding rijbaan (elementenverharding)
-  Parkeerplaatsen
-  Rood asfalt tbv fietspad/fietssuggestiestrook
-  Befontegels
-  Verkeersdrempel 30km/u
-  Inritbanden
-  Groenvoorziening (nader te bepalen)
-  Bestaande bomen

A) Het kruispunt van de Plantage Middenlaan met de Plantage Parklaan wordt overzichtelijker en verkeersveiliger gemaakt;

B) De twee rijrichtingen op de Plantage Parklaan (deel Anne Frankstraat-Plantage Middenlaan) komen naast elkaar te liggen doordat het tramspoor aan de noordzijde van de Plantage Middenlaan buiten bedrijf gesteld wordt. Zo ontstaat er ruimte aan de kant van de Plantage Wertheimpark;

C) De vrijgekomen ruimte aan de parkzijde van de Plantage Parklaan wordt vooruitlopend op de vergroting van het Wertheimpark.



dt

ntage  
kant van de  
van het

vergroend,



## Schetsontwerp (SO-001) Plantage Parklaan

- ✘ Gemeente Amsterdam
- ✘ Ruimte & Duurzaamheid